

Taller Nacional

“Estrategias para un Plan Nacional de
Desarrollo y Ordenamiento de las Pesquerías de
Consumo Humano Directo y Maricultura”

Estadísticas de Desembarque de CHD

Marilyn M. Montesinos Chunga
m.montesinos.ch@live.com



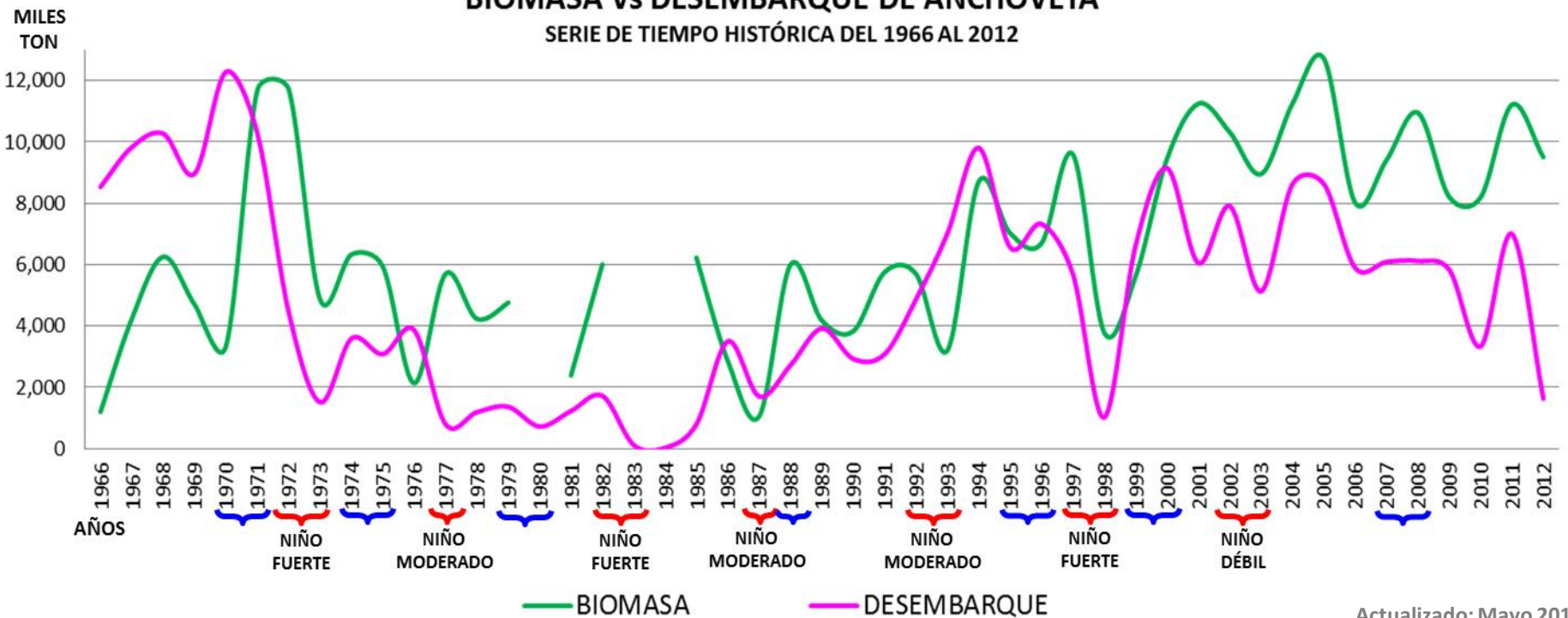
COLEGIO DE INGENIEROS DEL PERU
CONSEJO DEPARTAMENTAL DE LIMA
CAPITULO DE INGENIERÍA PESQUERA



FORO HISPANO AMERICANO DE INTERCAMBIO
DE INFORMACIÓN SOBRE TEMAS DEL MAR
ONG OANNES

BIOMASA Vs DESEMBARQUE DE ANCHOVETA

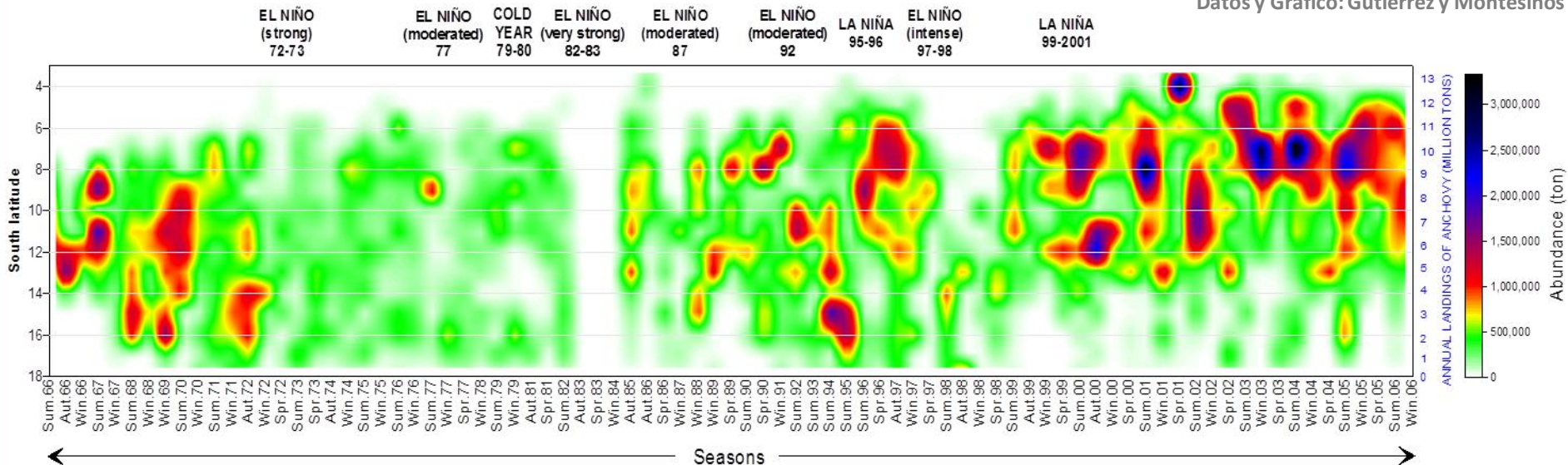
SERIE DE TIEMPO HISTÓRICA DEL 1966 AL 2012



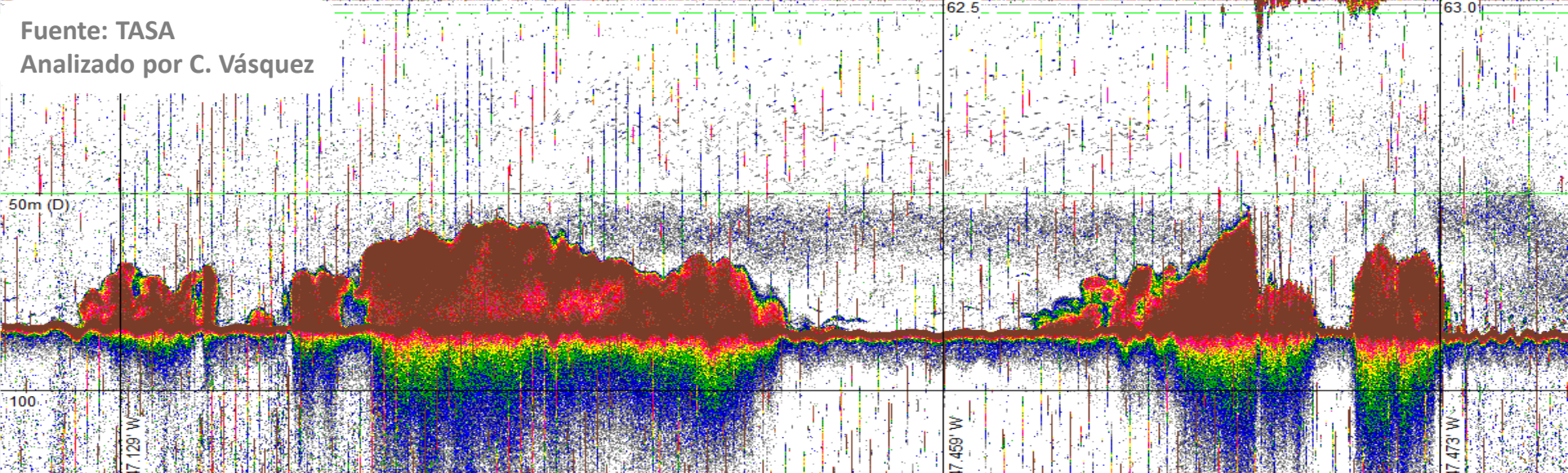
Actualizado: Mayo 2012

Fuente: IMARPE – CPC – MEI

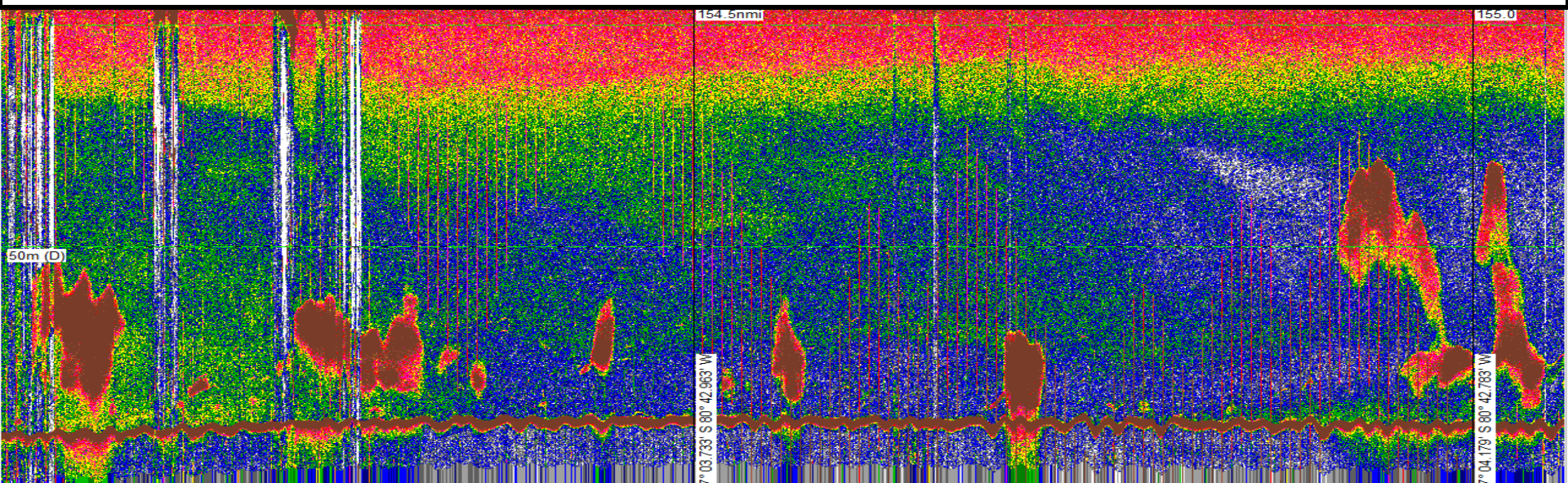
Datos y Gráfico: Gutiérrez y Montesinos



Fuente: TASA
Analizado por C. Vásquez

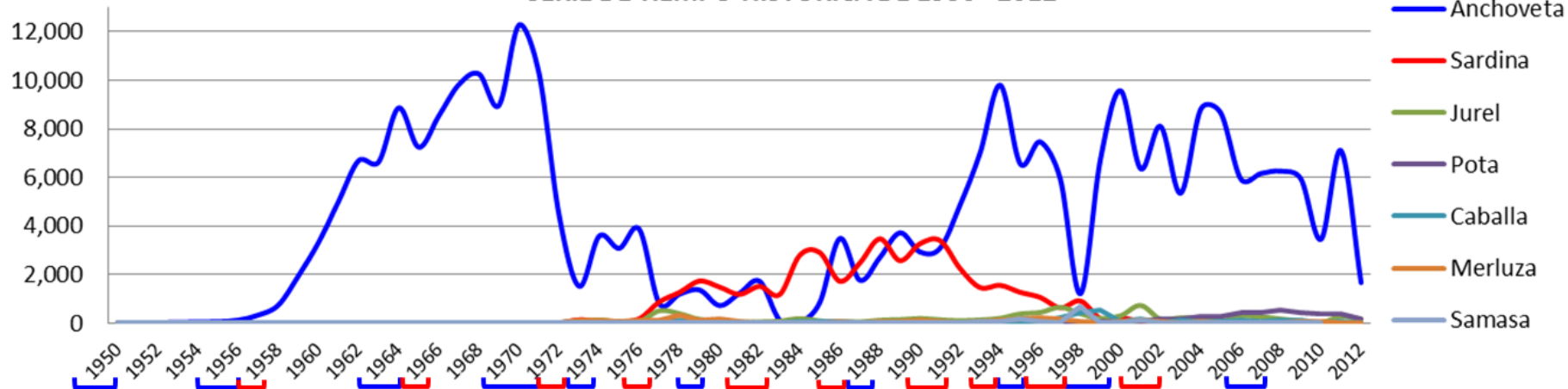


11°01-77°47, Trazos de anchoveta en el fondo, poca comedura, no se aprecia claramente termoclina.
Día: 07/05/2012

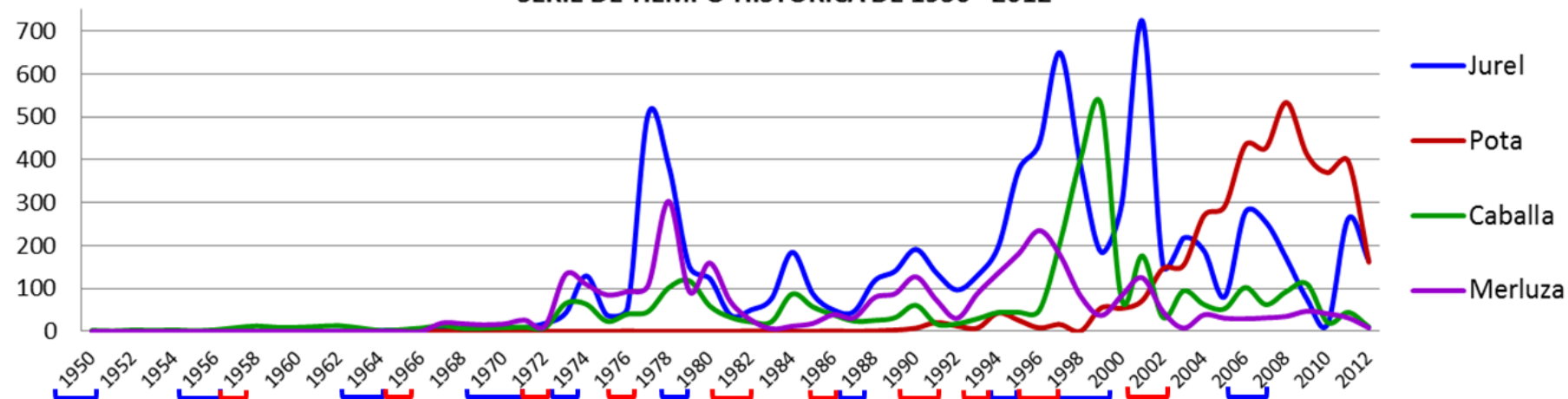


07°03-80°43, Bolos y trazos de anchoveta cerca al fondo, abundante comedura, no se aprecia claramente termoclina.
Día :05/06/2012 Hora : 19:14 pm

CAPTURA DE ESPECIES A GRAN ESCALA SERIE DE TIEMPO HISTÓRICA DE 1950 - 2012



CAPTURA DE ESPECIES A GRAN ESCALA, SIN ANCHOVETA Y SARDINA SERIE DE TIEMPO HISTÓRICA DE 1950 - 2012

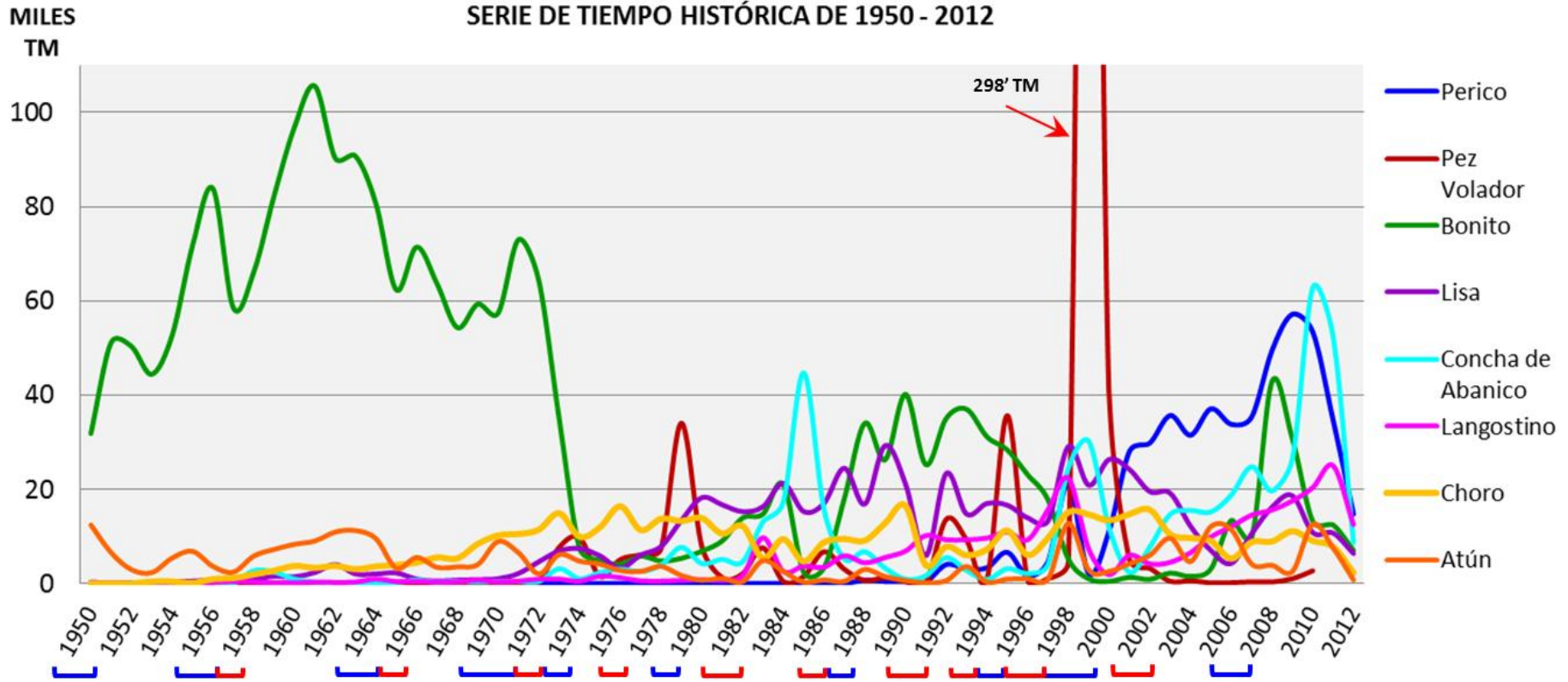


- En los últimos 10 años la pesquería con mayor crecimiento es la de Pota;
- A pesar que se observa una baja en las captura de jurel y caballa desde el 2002, el mayor porcentaje de estas especies va destinado a la elaboración de productos de CHD.

Actualizado: Mayo 2012
Desembarques totales
Fuente: FishStatJ - PRODUCE

CAPTURA DE ESPECIES A MENOR ESCALA (PESCA ARTESANAL)

SERIE DE TIEMPO HISTÓRICA DE 1950 - 2012



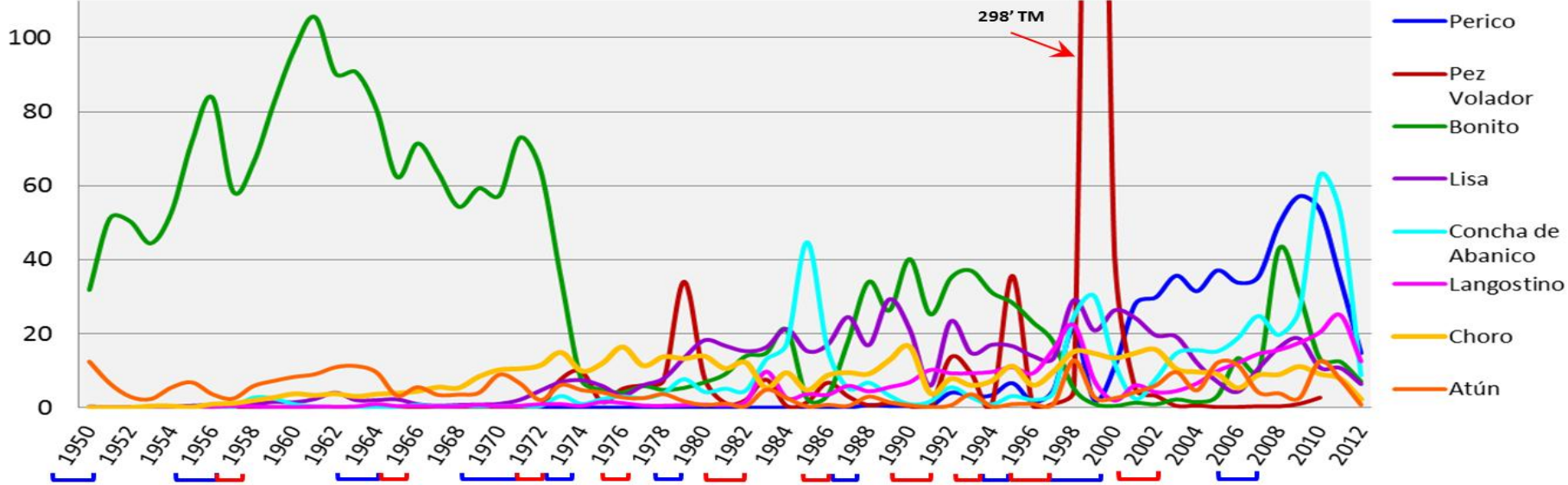
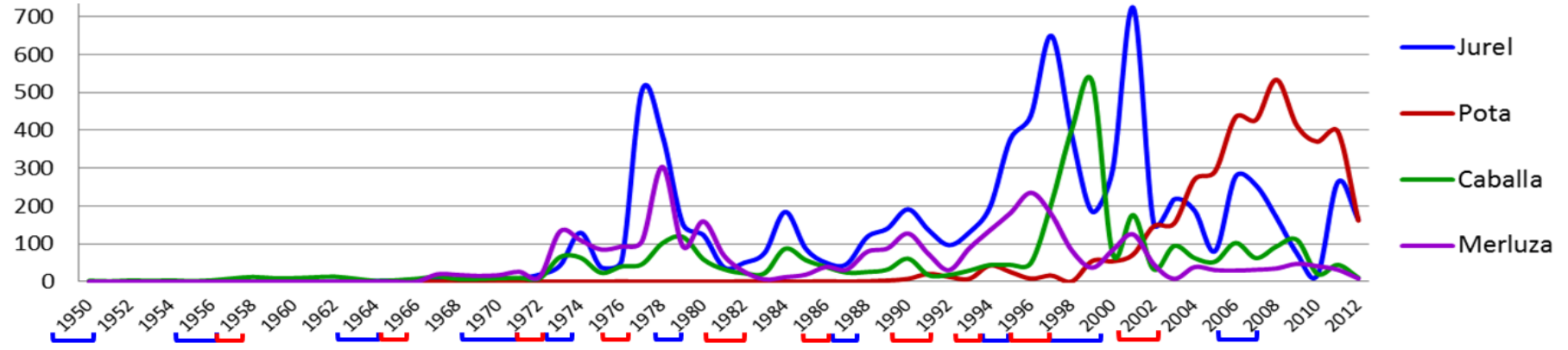
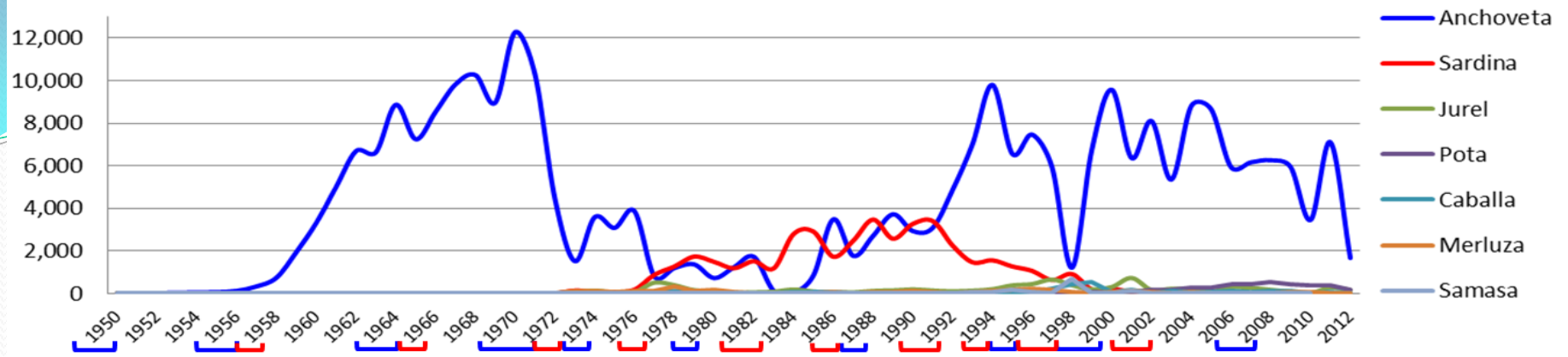
Actualizado: Mayo 2012

Desembarques totales

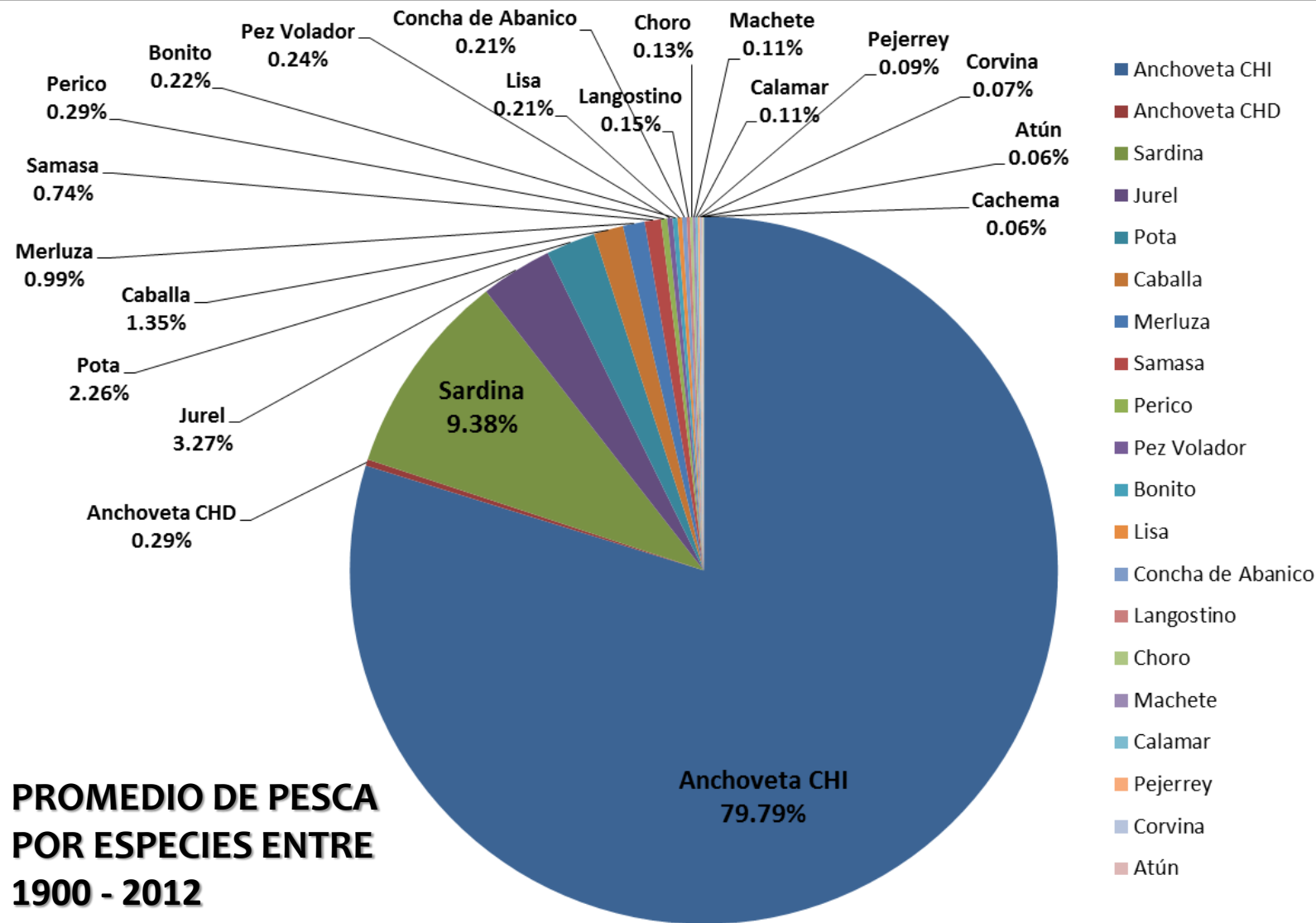
Fuente: FishStatJ - PRODUCE

- Desde el 2000 la captura de Perico, pesquería de altura a crecido notablemente; seguida por la concha de abanico.
- La pesquería de Bonito presenta una tendencia muy variable sin mostrar una real recuperación.
- Los langostinos, la Lisa, los Choros y el Atún, son pesquerías artesanales en nuestros país que han mantenido un promedio de capturas estables o crecientes.
- El pez volador muestra fluctuaciones cuestionables y una caída drástica desde el 2001.

MILES DE TONELADAS

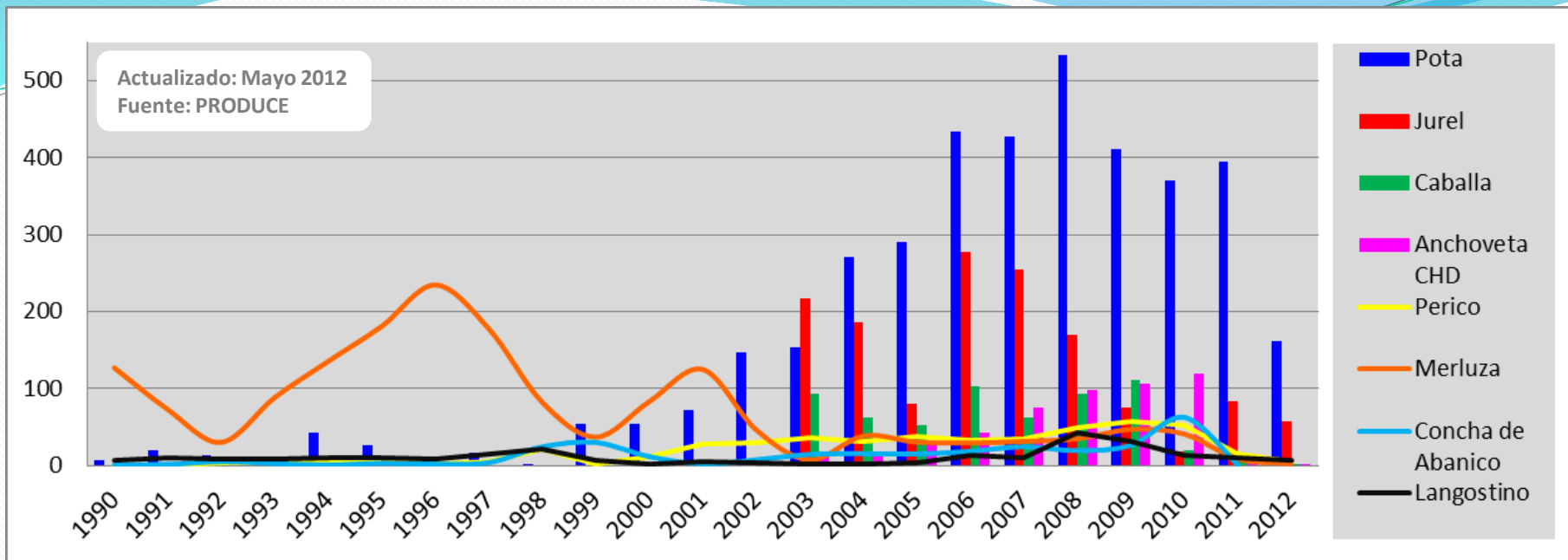


PROMEDIO DE PESCA POR ESPECIES ENTRE 1900 - 2012

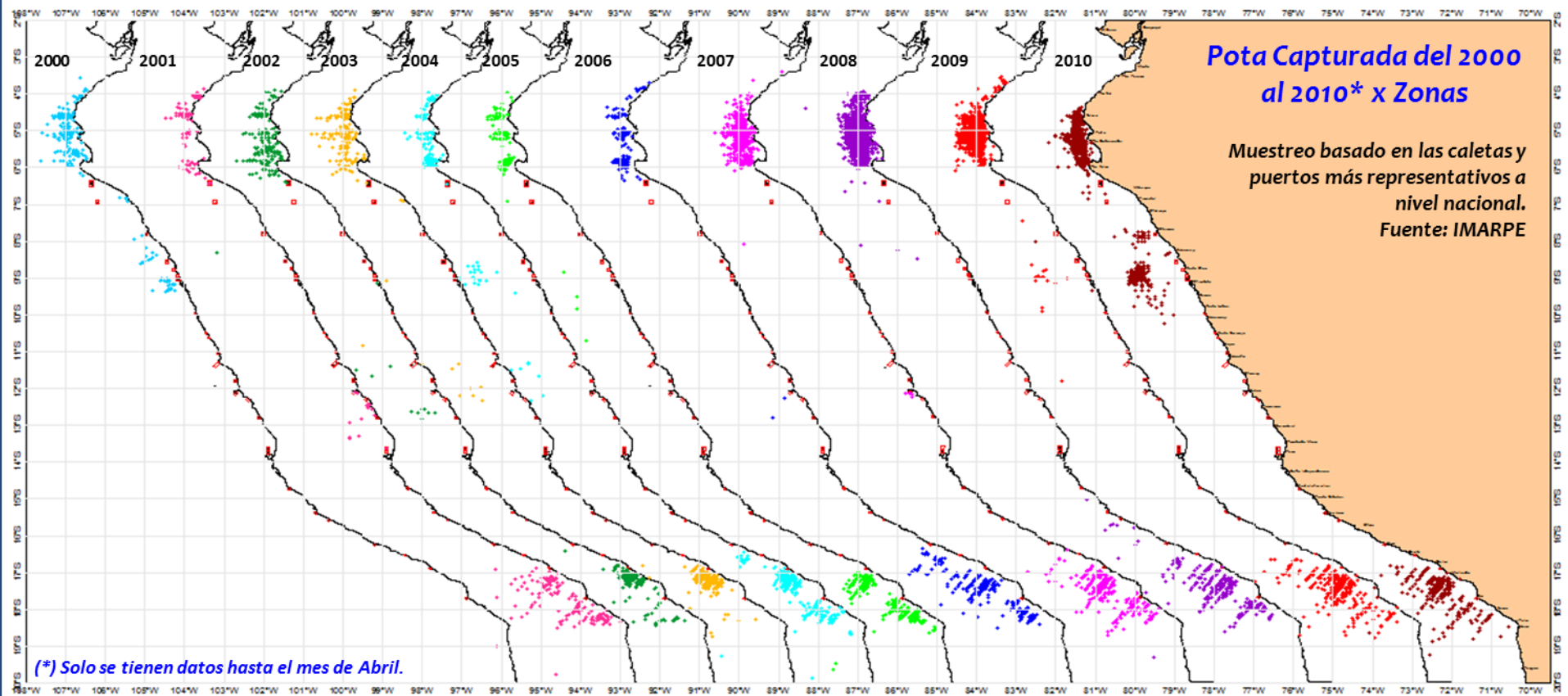


Actualizado: Mayo 2012
Fuente: FishStatJ - PRODUCE

Desembarque x Año de CHD (1990-2012)



ID	ESPECIES	1990	1991	1992	1993	1994	1995	1996	1997	1998	1999	2000	2001	2002	2003	2004	2005	2006	2007	2008	2009	2010	2011	2012	TOTAL
1	Pota	7	21	13	8	43	26	8	16	1	55	54	72	146	154	270	291	434	428	533	412	370	395	161	3,917
2	Jurel														217	187	81	278	254	170	75	18	83	57	1,418
3	Caballa														94	62	53	102	62	93	111	20	5	2	604
4	Anchoveta CHD														12	11	27	43	75	99	107	120	10	2	506
5	Perico	0	0	4	3	3	7	2	5	21	2	11	28	30	36	31	37	34	35	49	57	53	16	6	470
6	Merluza	127	73	30	89	136	181	235	178	82	37	83	125	46	8	39	31	29	32	35	47	41	9	2	1,696
7	Concha de Abanico	1	2	5	3	1	3	2	4	25	30	12	2	8	15	15	15	19	25	20	26	63	1	0	296
8	Langostino	7	10	9	9	10	11	9	16	22	7	2	6	4	2	1	3	13	10	43	31	13	10	6	256
9	Bonito	40	25	35	37	31	28	23	18	5	1	0	1	1	19	12	7	4	11	16	19	11	11	6	362
10	Lisa	21	6	23	15	17	17	14	13	29	21	26	24	19	4	7	10	12	14	16	18	20	4	2	352
11	Calamar	6	1	3	1	1	8	10	4	0	1	25	19	6	27	12	10	9	15	5	13	5	2	1	185
12	Pejerrey	10	1	2	1	2	2	4	5	0	7	11	8	11	8	11	10	10	15	10	13	7	4	1	155
13	Choro	16	4	8	6	7	11	6	10	15	15	13	15	16	10	10	9	5	9	9	11	9	8	2	224
14	Atún	1	0	1	4	0	1	1	1	13	3	3	4	6	10	5	12	11	4	4	3	13			97
15	Machete	6	3	6	6	4	3	6	7	39	26	19	9	9	8	6	10	3	5	7	10	5			198
16	Cabinza	1	0	2	1	1	1	2	2	2	3	3	3	6	5	4	3	2	2	3	5	4			56
TOTAL		246	146	141	182	256	299	322	278	255	207	263	316	308	629	683	609	1,011	996	1,111	955	772	557	250	10,792

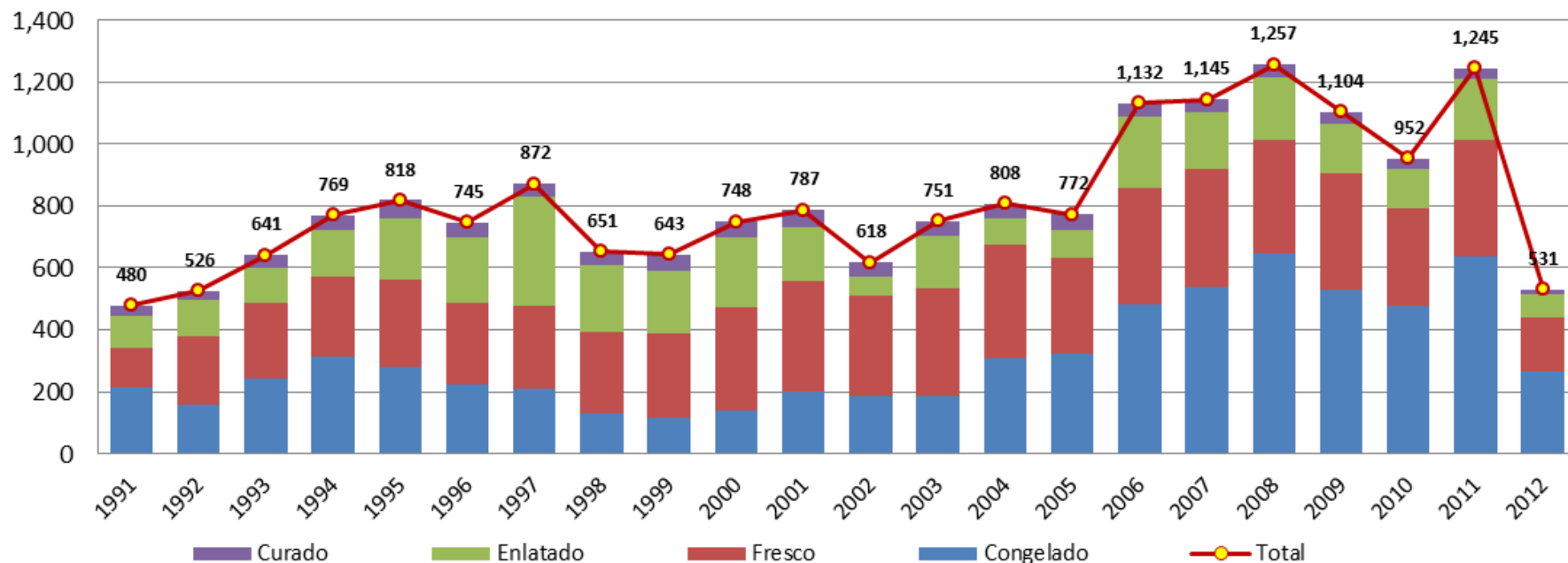


Pota capturada con Pinta, Cortina, y Espinel - Paita (Kg.)

Años

MES	1997	1998	1999	2000	2001	2002	2003	2004	2005	2006	2007	2008	2009	2010	TOTAL
ENE	26,477	0	124,288	303,977	4,500	0	1,754,295	5,978,710	5,177,728	7,825,536	8,852,270	7,603,544	12,407,556	119,532	50,058,881
FEB	974,550	0	716,826	785,722	0	0	2,470,275	7,272,112	9,668,670	15,070,113	11,866,101	12,867,185	16,987,279	15,452,227	78,678,833
MAR	605,449	0	734,097	952,677	116,620	57,659	2,587,279	6,843,204	10,167,831	20,654,600	20,446,307	15,443,517	21,019,535	28,216,801	99,628,775
ABR	1,122,123	0	84,862	573,380	344,460	2,106,180	2,451,951	9,636,282	4,555,379	14,941,353	15,581,102	16,384,414	13,143,603	25,410,418	80,925,089
MAY	69,481	0	8,932	918,765	322,934	2,773,039	2,399,975	6,737,490	14,249,395	14,187,844	18,289,581	16,159,126	13,767,346		89,883,908
JUN	3,888	0	8,684	813,257	78,169	2,661,608	3,800,420	8,822,158	14,747,609	18,505,381	16,247,093	16,577,070	19,991,761		102,257,098
JUL	460	581	337	640,502	105,229	2,014,095	3,364,732	7,994,538	6,971,126	16,681,944	10,098,858	11,259,670	13,889,362		73,021,434
AGO	130	457	1,500	367,235	0	563,322	2,963,803	2,913,631	5,757,339	17,836,641	7,710,303	12,734,664	12,296,324		63,145,349
SEP	210	0	19,494	105,900	5,500	951,910	2,889,744	7,239,300	1,362,494	4,690,187	2,899,487	12,581,565	13,321,788		46,067,579
OCT	0	0	438,375	9,480	0	1,494,932	2,804,283	7,985,743	2,650,399	4,958,854	3,528,003	10,570,537	4,154,242		38,594,848
NOV	0	0	838,717	4,300	0	2,083,872	4,672,884	5,746,034	7,657,042	3,478,966	2,971,196	8,137,084	1,175,511		36,765,606
DIC	0	0	310,199	0	0	1,289,597	4,729,998	3,549,391	9,652,838	6,267,613	5,549,685	5,843,333	425,099		37,617,753
TOTAL	2,804,765	3,036	3,288,310	5,477,195	979,413	15,998,216	36,891,642	80,720,597	92,619,855	145,101,038	124,041,993	146,163,717	142,581,415	69,200,988	

Volumen de pesca en miles de TM desembarcado para CHD-Peru (1991 - 2012)



PERÚ: DESEMBARQUE TOTAL DE RECURSOS HIDROBIOLÓGICOS SEGÚN UTILIZACIÓN , 1991 - 2012 (MILES TM)

Tipo de Utilización	1991	1992	1993	1994	1995	1996	1997	1998	1999	2000	2001	2002	2003	2004	2005	2006	2007	2008	2009	2010	2011	2012
Total	6,959	7,598	9,138	12,168	9,022	9,517	7,871	4,348	8,431	10,661	7,995	8,775	6,098	9,618	9,400	7,028	7,231	7,423	6,935	4,283	8,241	2,162
1. Consumo Humano Directo	480	526	641	769	818	745	872	651	643	748	787	618	751	808	772	1,132	1,145	1,257	1,104	952	1,245	531
1.1 Enlatado	106	121	113	149	197	214	352	218	205	223	175	60	168	83	89	233	182	200	162	129	201	74
1.2 Congelado ^{1/}	216	156	242	313	279	223	209	129	114	141	199	185	185	308	322	481	538	648	529	478	638	267
1.3 Curado ^{1/}	33	29	39	48	59	46	41	41	51	51	55	49	49	50	48	43	42	44	39	34	32	16
1.4 Fresco ^{1,2/}	124	220	246	259	283	263	270	263	273	333	358	324	348	367	312	375	382	364	374	312	373	175
2. Consumo Humano Indirecto	6,480	7,073	8,498	11,399	8,204	8,772	6,999	3,696	7,788	9,912	7,208	8,157	5,347	8,811	8,629	5,896	6,086	6,166	5,831	3,330	6,996	1,631
2.1 Anchoveta	3,079	4,870	7,009	9,800	6,558	7,460	5,923	1,206	6,732	9,556	6,348	8,083	5,336	8,797	8,628	5,892	6,085	6,159	5,829	3,330	6,994	1,630
2.2 Otras Especies	3,400	2,203	1,489	1,600	1,646	1,311	1,076	2,491	1,056	357	860	74	11	13	0	4	1	7	2		2	1

1/ Incluye lo procedente del ámbito continental

2/ Cifra corregida respecto al recurso trucha proveniente de la actividad acuícola del período 2000-01.

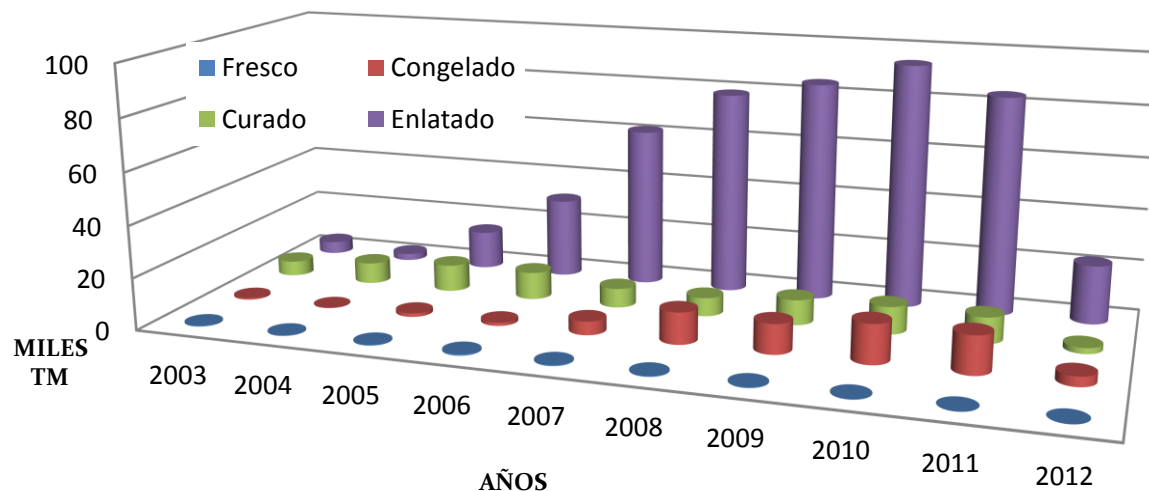
Fuente : Empresas Pesqueras, Direcciones Regionales de Producción(DIREPRO)

Actualizado: Mayo 2012

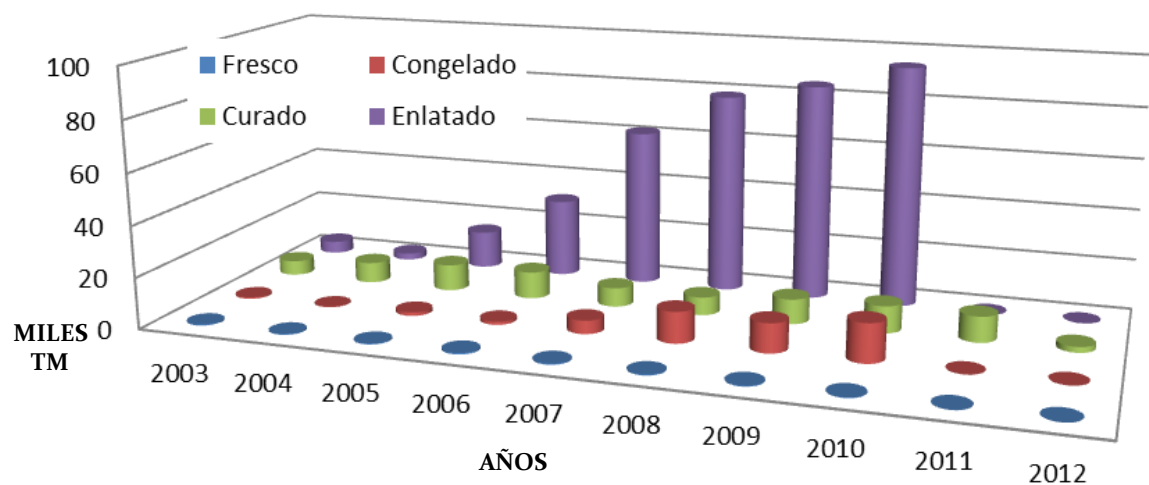
Fuente: PRODUCE

- 632 mil toneladas (aprox.) entre 2003-12 destinadas a productos diferentes de harina y aceite de pescado;
- 506 mil toneladas de producción íntegramente a CHD.
- Alta disponibilidad de anchoveta permite gestionar y planificar el incremento de su consumo;
- Se requieren políticas más agresivas, mayor promoción y un estudio económico completo de su cadena de valor en CHD.

Desembarque nacional CHD basada en anchoveta



Producción nacional solo CHD basada en anchoveta



CONCLUSIONES

- El ecosistema marino de la Corriente de Humboldt es altamente variable en aspectos ambientales, por ello la disposición de los diversos recursos que nos brinda están en relación a la fluctuación de estos cambios.
- Los proyectos interesados en desarrollar nuevas pesquerías deben tomar en cuenta la proyección del factor ambiental (ENSO principalmente), así como los factores sociales inmersos en cada escenario.
- La pesquería con mayor crecimiento en la última década evidentemente es la de Pota, sin embargo factores sociales impedirían que esta pesquería se desarrolle industrialmente.
- Las pesquerías de jurel y caballa que han disminuido sus desembarques en la última década, sin embargo su porcentaje destinado a CHD ha aumentado.
- Tenemos evidencia de pesquerías sub-explotadas por falta de normativa que gestione su pesca sostenible y falta de flota adecuada para su captura.
- Una de las limitantes para que el CHD de anchoveta crezca es la falta de interés del gobierno por controlar a la flota artesanal (de menor escala).
- La flota de menor escala que desembarca anchoveta para CHD pero continua abasteciendo durante todo el año a plantas de CHI.
- La flota de menor escala continua incrementándose de modo furtivo y sin restricciones.

GRACIAS

al... Proyecto del PNUD
Gobiernos de Chile y Perú

«Hacia un manejo con
enfoque ecosistémico del
GEMCH»

