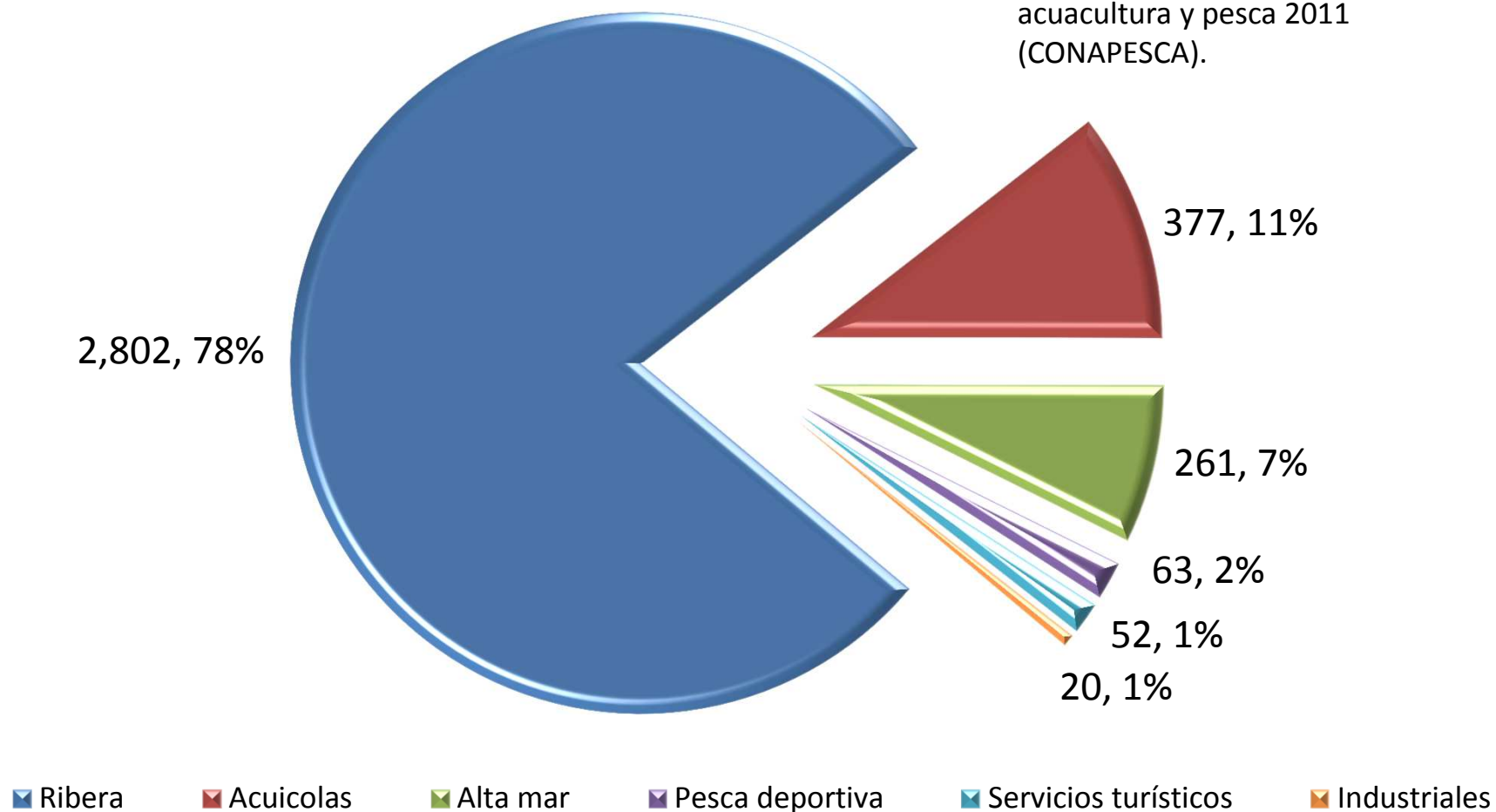
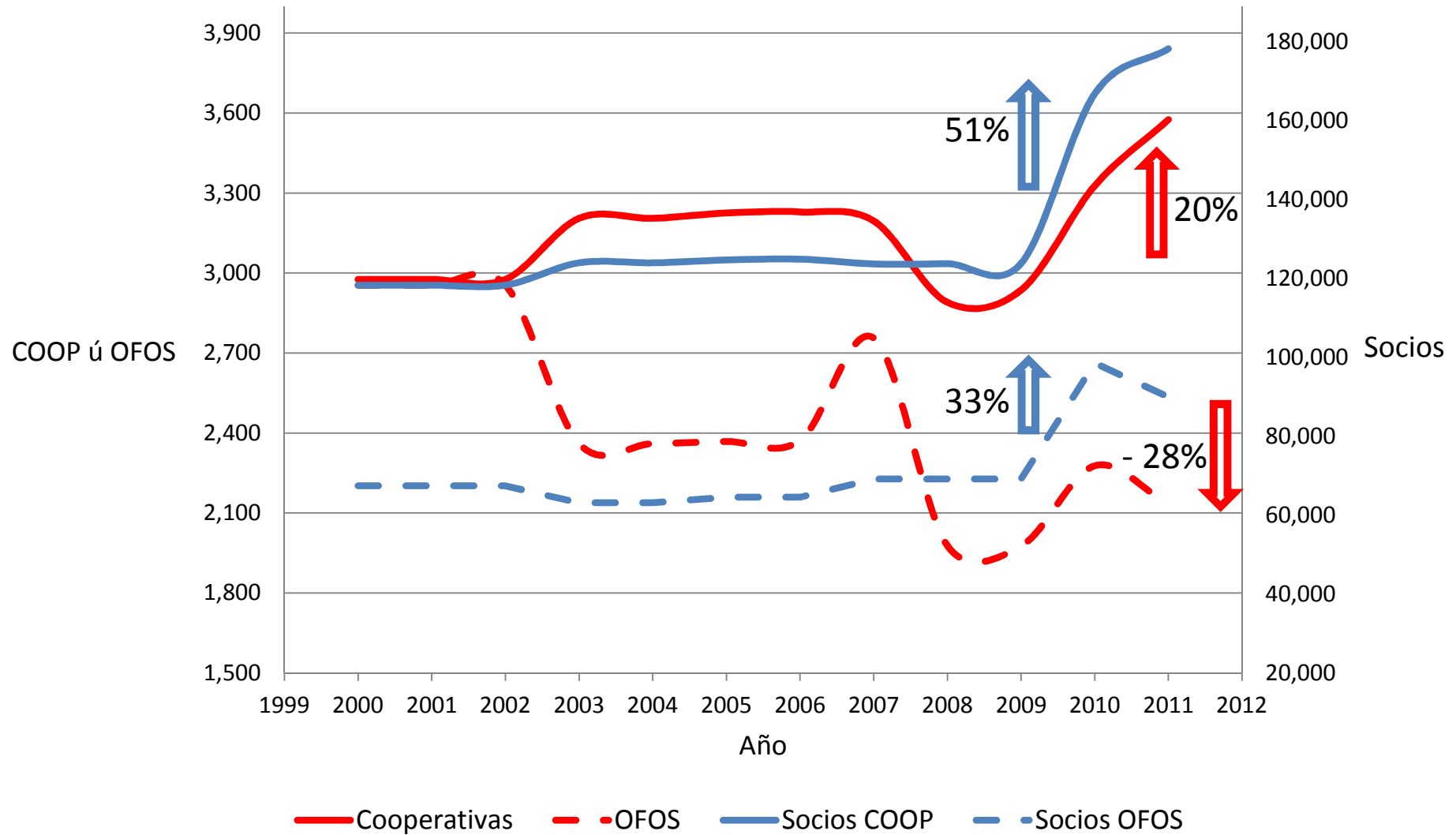


Sociedades cooperativas de producción pesquera registradas por tipo de actividad

Fuente: Anuario estadísticos de acuicultura y pesca 2011 (CONAPESCA).



Serie histórica, organizaciones sociales dedicadas a la pesca y socios registrados para el periodo 2000 - 2011



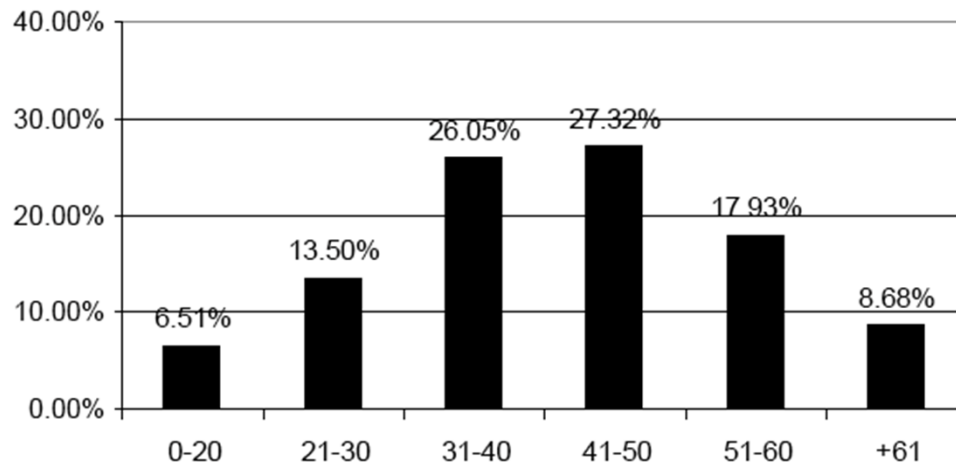
Fuente: Anuario estadísticos de acuicultura y pesca 2011 (CONAPESCA).

F Javier Martínez Cordero
Foro Económico AyP 2012

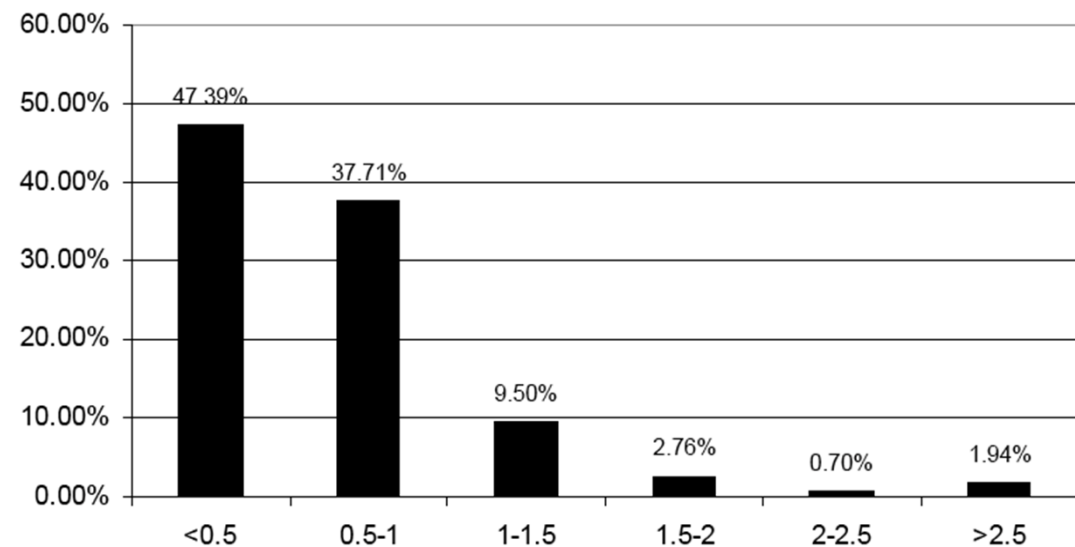
Características socioeconómicas

Estudio social de la pesca artesanal en México (FAO, 2009)

Rango de Edades

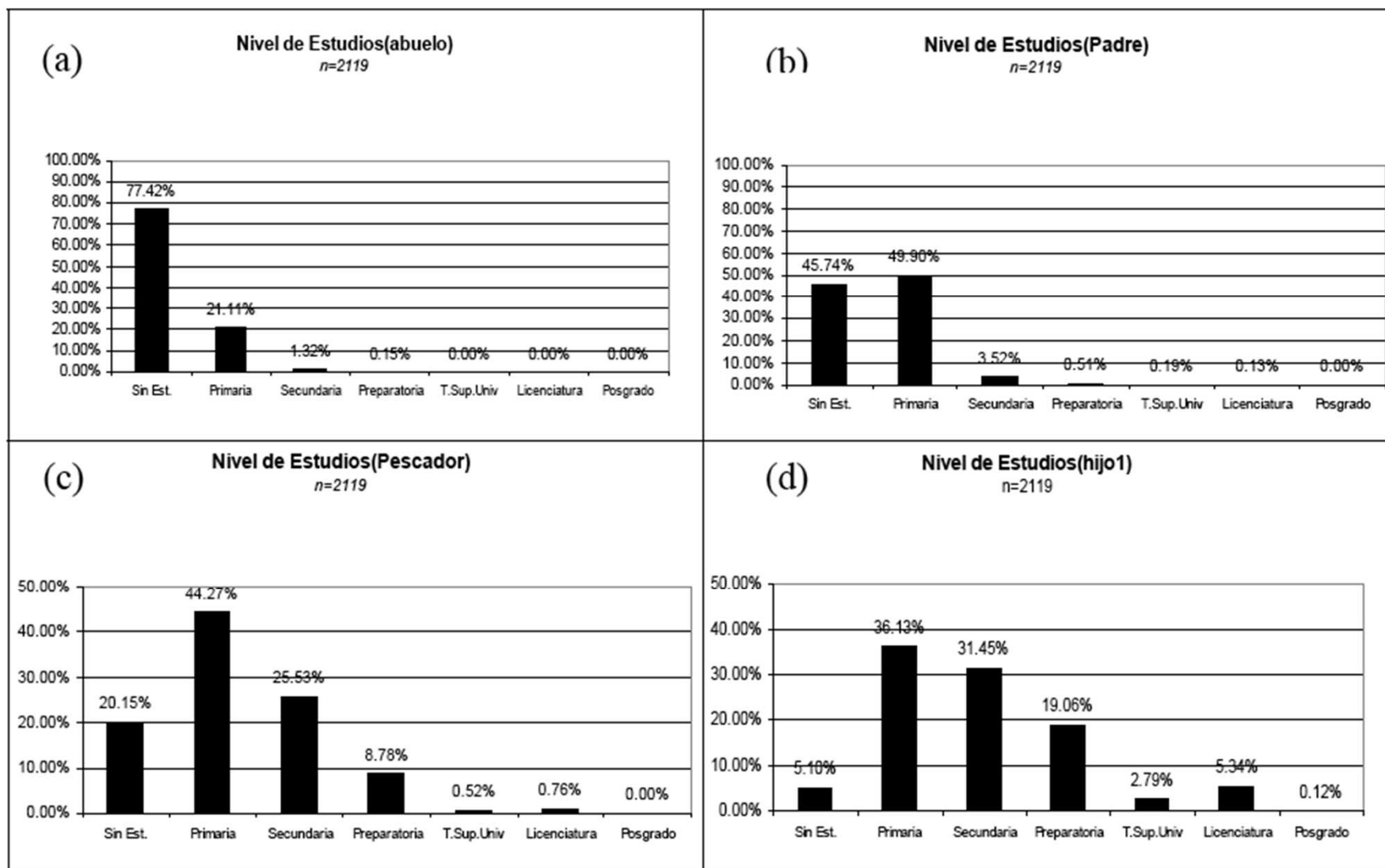


Ingreso por pesca comercial(\$en miles)
n=1705



Características socioeconómicas

Estudio social de la pesca artesanal en México (FAO, 2009)



1. Los niveles de bienestar de las comunidades pesqueras artesanales sustancialmente menores de los promedios nacionales CONEVAL
2. Desarrollo sostenible de la pesca: esquemas de manejo comunitario, co-manejo. Rol central de las cooperativas.
3. No existe un estudio nacional socioeconómico de las cooperativas acuícolas, o de la acuacultura de pequeña escala en México
4. Salvo algunos casos de éxito, las cooperativas AyP se enfocan exclusivamente en el eslabón de producción primaria o primer punto de venta posterior. Bajo alcance de los márgenes de ganancias del producto final (consumidor)
5. Reconversión productiva, diversificación, valor agregado, ecoturismo
6. Claras áreas de oportunidad aún en su incorporación en otros eslabones de la cadena productiva. Especialización

Acuicultura de pequeña escala y recursos limitados. APERL

Término incluyente, más completo que rural

- Reunión Comisión de Pesca Continental para América Latina (COPESCAL), Brasil (2009), y dos posteriores talleres FAO en Paraguay (2010) y Bolivia (2011). Dos categorías para armonizar los instrumentos de diagnóstico, seguimiento y elaboración de políticas en Latinoamérica:
- **Acuicultura de Recursos Limitados (AREL)**: es la actividad que se practica sobre la base del autoempleo, sea ésta practicada de forma exclusiva o complementaria, en condiciones de carencia de uno o más recursos que impiden su autosostenibilidad productiva y la cobertura de la canasta básica familiar en la región en que se desarrolle.
- **Acuicultura de Micro y Pequeña Empresa (AMYPE)**: es la acuicultura practicada con orientación comercial, que genera empleo remunerado, tiene algún nivel de tecnificación y no supera los límites definidos para las MYPES de cada país.

Acuacultura, Desarrollo Sostenible y Seguridad Alimentaria y Nutricional

- A las tasas de crecimiento poblacional actuales, se estima que serán necesarias 35 millones de tons extras de productos pesqueros en el mundo para 2030, solo para mantener el nivel de consumo actual
- Por ello el tema de Seguridad Alimenticia y Nutricional se convierte en un reto tecnológico también
- Rol crítico de las cooperativas pesqueras y acuícolas en la Seguridad Alimentaria y Nutricional

- En LAC, el desarrollo futuro de la acuicultura NO puede estar enfocado hacia industrialización y empresas de escala mayor exclusivamente (FAO, 2010)
- El número de productores AREL y AMYPE en Latinoamérica es la gran mayoría de la industria.
- MIPYMES
- En el futuro los esfuerzos gubernamentales en la región deberán enfocarse a hacer esta acuicultura rentable y sostenible. Proyectos acordes a capacidad de financiamiento, número de socios
- Pequeña escala no elimina rentabilidad ni desarrollo sostenible
- Seguridad Alimentaria. Sistemas y localidades **resilientes** al CC
- Competitividad de cooperativas. No solo productiva, organizacional, económica, de visión de futuro

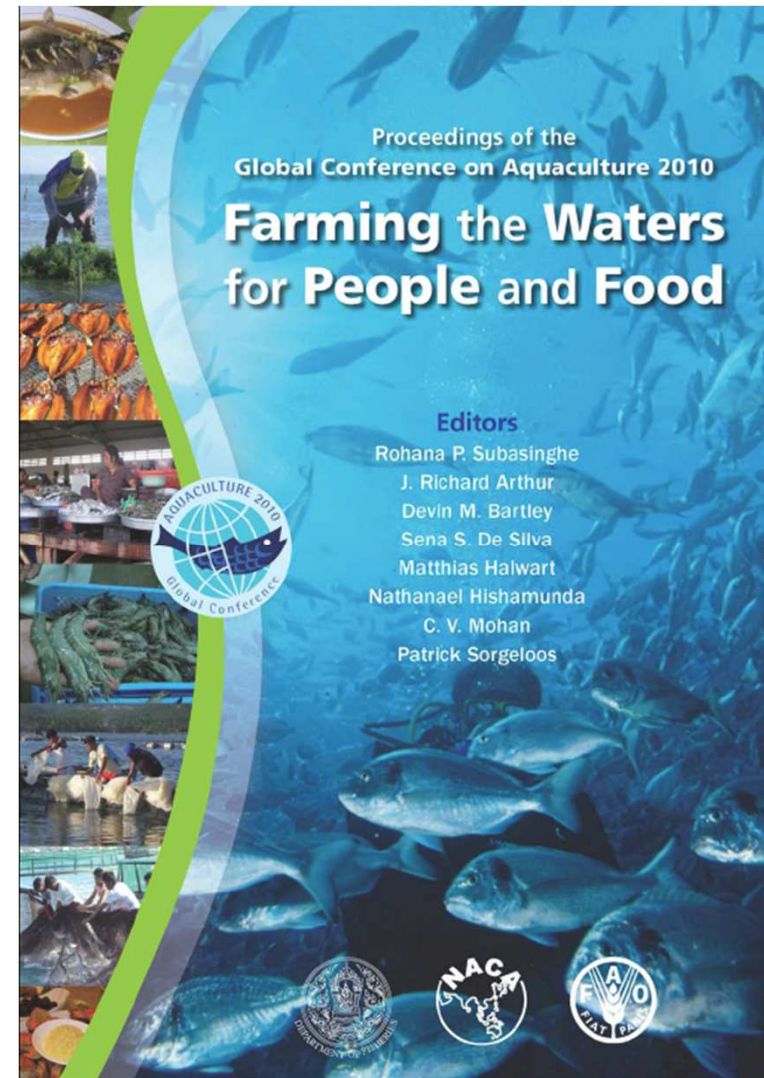
Declaración Phuket 2010

FAO (2010)

- Recomendaciones:
 4. Intensificar la asistencia a pequeños productores
 5. Apoyar políticas sensibles al género y sus programas de implementación

Sistemas acuícolas responsables y económicamente viables, son resilientes

*F Javier Martinez Cordero
Foro Económico AyP 2012*



Aquaculture farmer organizations and cluster management

Concepts and experiences

