

Taller: “Lineamientos técnicos para efectuar acciones de repoblamiento de peces amazónicos en ambientes acuáticos”

ACCIONES DE REPOBLAMIENTO CON PECES AMAZONICOS EN EL DEPARTAMENTO DE JUNÍN

Blgo. Pesq. Manuel Bedriñana Sosa

Sub Dirección de Pesquería
Dirección Regional de la Producción - Junín
Gobierno Regional de Junín

Acciones de repoblamiento efectuadas en la Jurisdicción en los últimos 10 años.

En la Región Junín, no se han realizado acciones de poblamiento /repoblamiento con peces tropicales en los últimos 10 años.

La Dirección Regional de la producción realiza programa de siembra de recursos hídricos con alevinos de trucha con fines sociales

En los recursos hídricos ubicados en los distritos / zonas de Pobreza y Extrema Pobreza comprendidos en varias provincias del departamento de Junín

Se tiene programa para siembra de p



Peces amazónicos en la jurisdicción del departamento de Junín.

Principales especies de importancia en la pesca

Las principales especies de importancia que constituye fuente permanente de alimento de las comunidades nativas y colonos asentados en la cuenca del Ene, Perené y Tambo son:

Aphanotorulus unicolor “carachama”

Knodus breviceps “anchoveta.

Hoplias malabaricus “fasaco”

Tahuantinsuyoa chipi “bujurqui”.

Astyanax bimaculatus “la mojarra”

Crenicichla semicincta “añashúa”

Prochilodus nigricans “boquichico”

Zungaro zungaro “zúngaro”

Brycon erythropterus “sábalo”

Salminus affinis “corvina”

Pseudoplatystoma fasciatum “doncella”

Schizodon fasciatus “lisa”

Piaractus brachipomus “paco”

Mylossoma duriventris “palometa”.

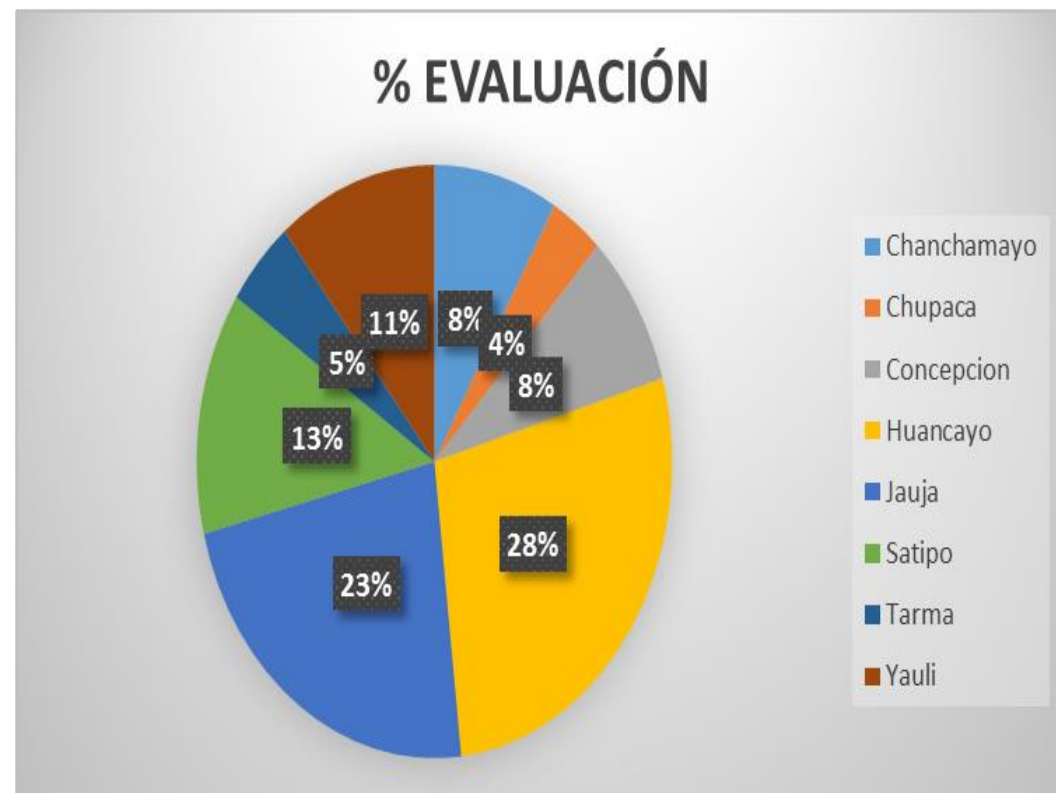


EVALUACIÓN DE CUERPOS DE AGUA PARA FINES DE REPOBLAMIENTO

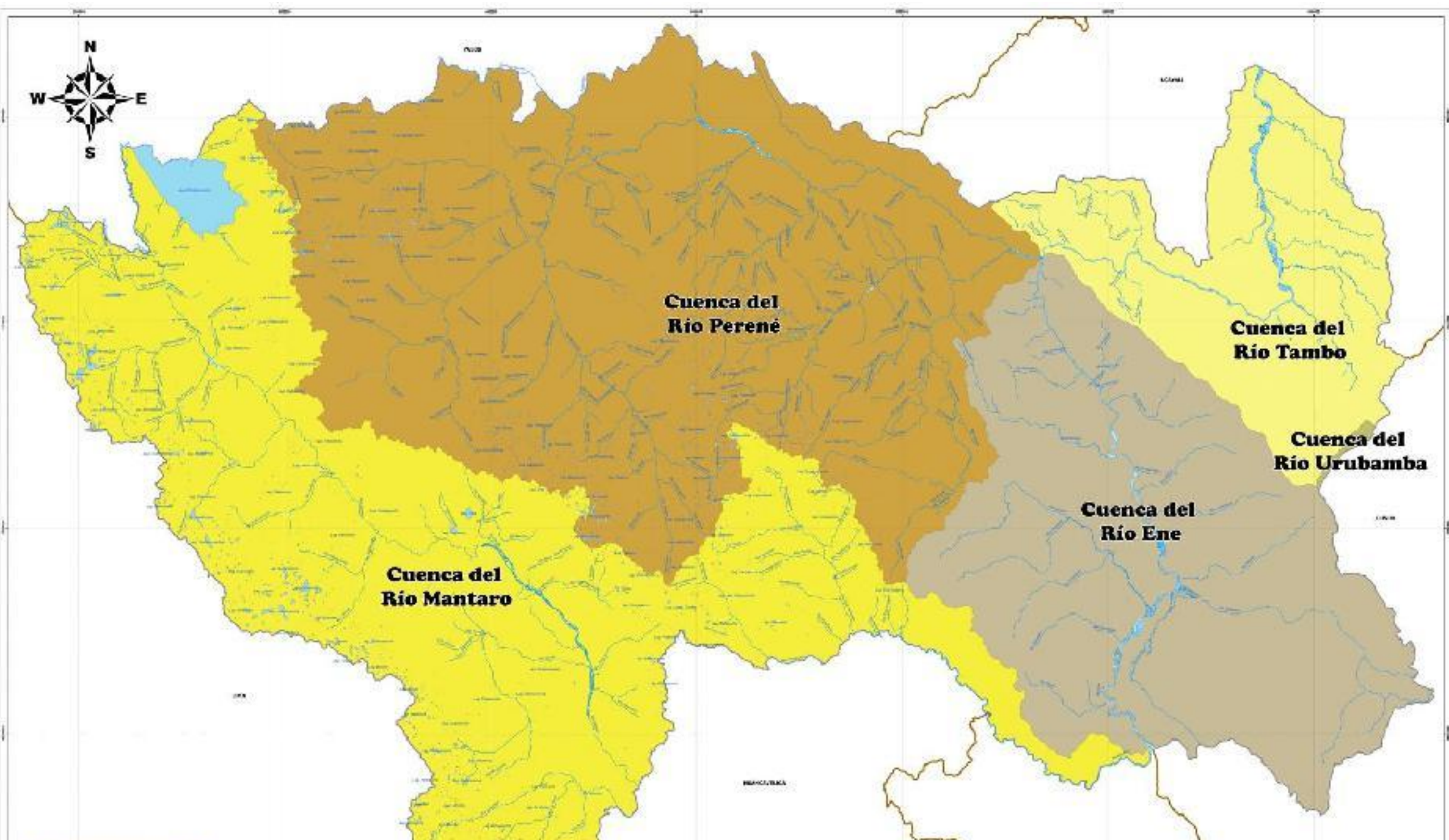
Cuerpos de agua que fueron repoblados en los últimos 7 años, total de cuerpos de agua repoblados en los últimos años

Datos de evaluación de los 3 últimos años (2015 al 2017) Ríos y lagunas evaluados con fines acuícolas que nos sirve también para fines de repoblamiento

Provincias	N° Evaluaciones
Chanchamayo	7
Chupaca	3
Concepción	7
Huancayo	23
Jauja	19
Satipo	11
Tarma	4
Yauli	9
TOTAL	83

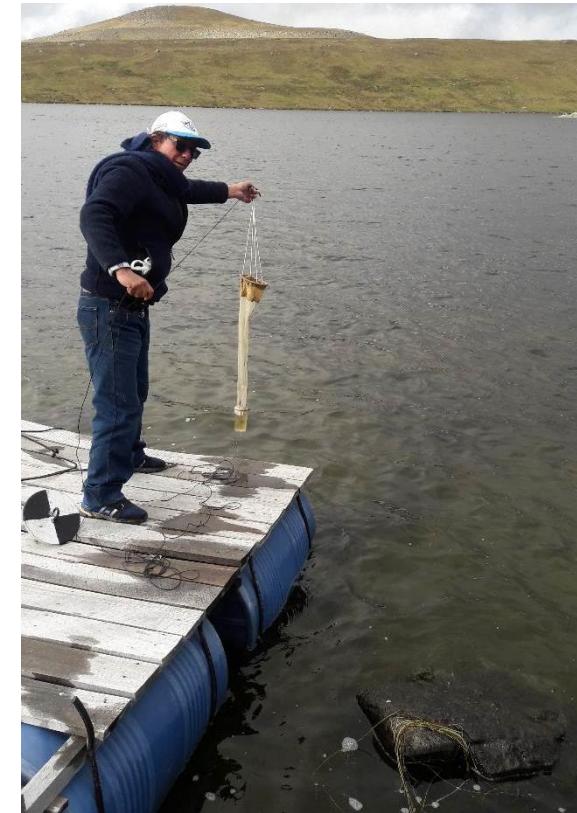


Se cuenta Con Registro [Recursos Hídricos Evaluados 2015 al 2017.xlsx](#)



Como se realizan la evaluación de cuerpos de agua (física, química, biológica, social).

- La evaluación limnológico del recurso hídrico se realiza en situ, con uso de equipo portátil (HACH – test KIT).



ADQUISICIÓN, TRASLADO Y SIEMBRA

Traslado y Siembra de peces en los cuerpos de agua.

Las Alevinos 24 horas o más dependiendo el lugar / distancia están en ayunas

El traslado se realiza con cambiión debidamente equipado (tanque de transporte, botellas de oxígeno , mangueras de distribución difusores, calcal, pequeños saines, baldes, Cucharones ..etc.)

Chequeo constante durante el transporte (Salida de oxígeno, recambio de agua, manteniendo temperaturas bajas)



[Contamos con Manual de Procedimientos de transporte y siembra de Alevinos](#)

PROCEDENCIA DE PECES A REPOBLAR

Procedencia de Alevinos para repoblamiento

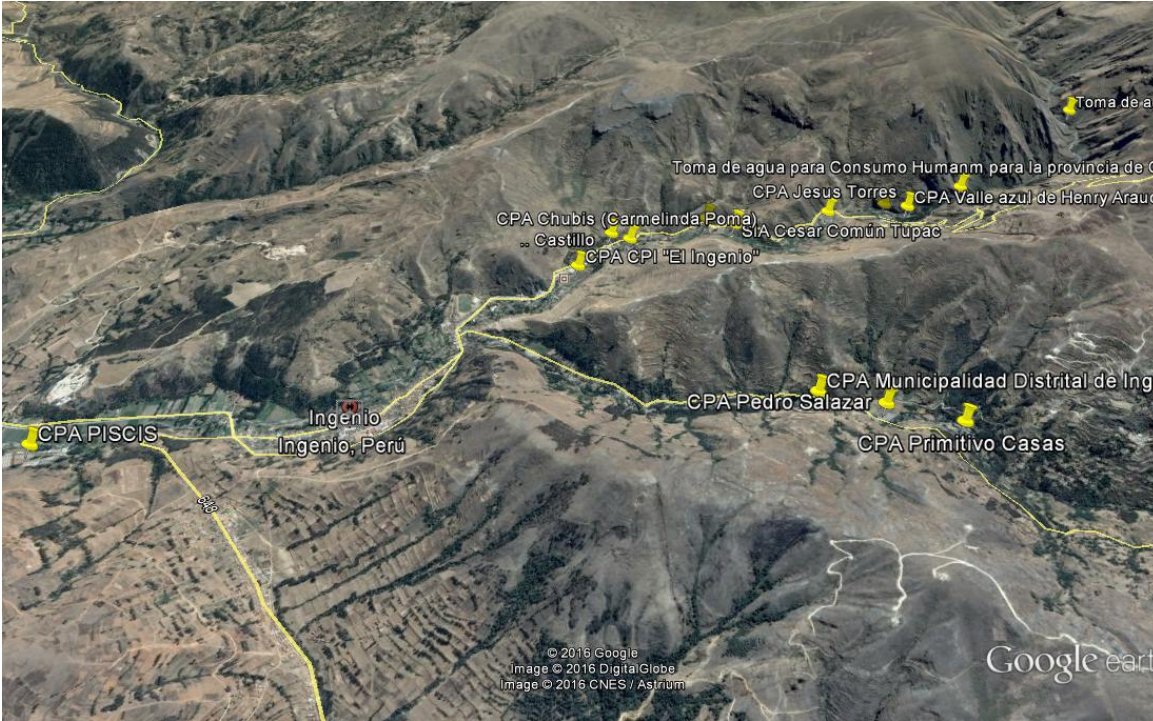
El programa de Repoblamiento de recursos hídricos se realiza con alevinos procedentes del Centro Piscícola «El Ingenio», unidad productora de la DIREPRO – Junín.

Total de ejemplares repoblados en los últimos 10 años, entre otros aspectos.

Se ejecutado 140 siembras en
Provincias con un total de 477,595
Alevinos > de 7 cm de longitud

[Se cuenta con acta de siembra](#)

[Se cuenta comités de vigilancia](#)



Provincias	N° Siembras	N° Alevinos
Chupaca	8	22500
Concepción	29	102000
Hyo-Hvca	4	19023
Huancayo	28	88500
Jauja	27	75572
Junín	16	52500
Tarma	12	46000
Yauli	16	71500
TOTAL	140	477595

CONCLUSIONES Y RECOMENDACIONES

Resultados de las acciones de Repoblamiento

Practica de pesca deportiva que realizan los miembros de las comunidades campesinas para consumo directo de la familia.

Realización anual campeonato de Concurso de Pesca deportiva (principalmente en lagunas), donde las comunidades Campesinas de la jurisdicción realizan a manera de feria con sus productos y platos típicos del lugar.

Luego del concurso las comunidades realizan la extracción masiva de peces con redes para cubrir las necesidades de la misma comunidad.

La DIREPRO vuelve a sembrar el recurso como premio al cuidado y organización del evento



Gracias