

# AQUAPERU S.A.C.



# INGRESO DE AGUA

---

## ✗ CAPTACION DE AGUA PARA EL CULTIVO

PARA LA CRIANZA DE TILAPIA, CAPTAMOS EL RECURSO HIDRICO DEL RESERVORIO DE POECHOS, CON UNA TOMA POR GRAVEDAD.



# INGRESO DE AGUA

---



# FASES DE CULTIVO

## ✕ REPRODUCCIÓN

EN ESTA ETAPA TENEMOS NUESTROS REPRODUCTORES ESPECIE NILOTICA, DE LOS CUALES SACAMOS NUESTRA SEMILLA (LARVA), PARA NUESTRA PRODUCCIÓN DONDE SEMBRAMOS 3 HEMBRAS POR 1 MACHO.



# FASES DE CULTIVO



# FASES DE CULTIVO

## ✖ PRE - ALEVINAJE

EN ESTA ETAPA TENEMOS NUESTRA LARVA DE 0.01 HASTA 1 GRAMO EN 30 DÍAS DE CICLO, QUE SON TRAJIDAS DE REPRODUCCIÓN.



# FASES DE CULTIVO



# FASES DE CULTIVO

## ✕ ALEVINAJE

EN ESTA ETAPA TRAEMOS LOS ALEVINES DE PRE – ALEVINAJE, LLEVANDO LOS ALEVINOS DE 1 HASTA 5 GRAMOS EN 30 DÍAS DE CICLO.



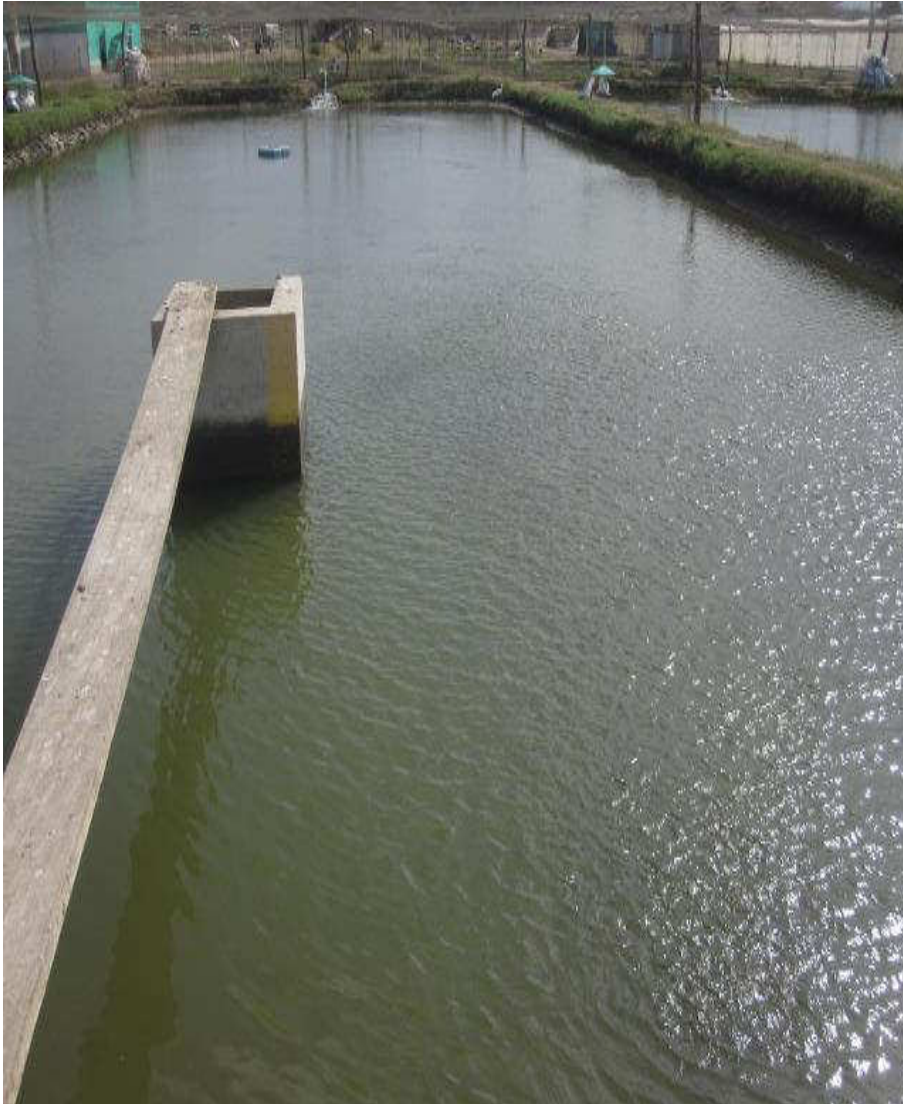
# FASES DE CULTIVO



# FASES DE CULTIVO



# CAPTACION DE LARVA



# CAPTACION DE LARVA



# CAPTACION DE LARVA

---

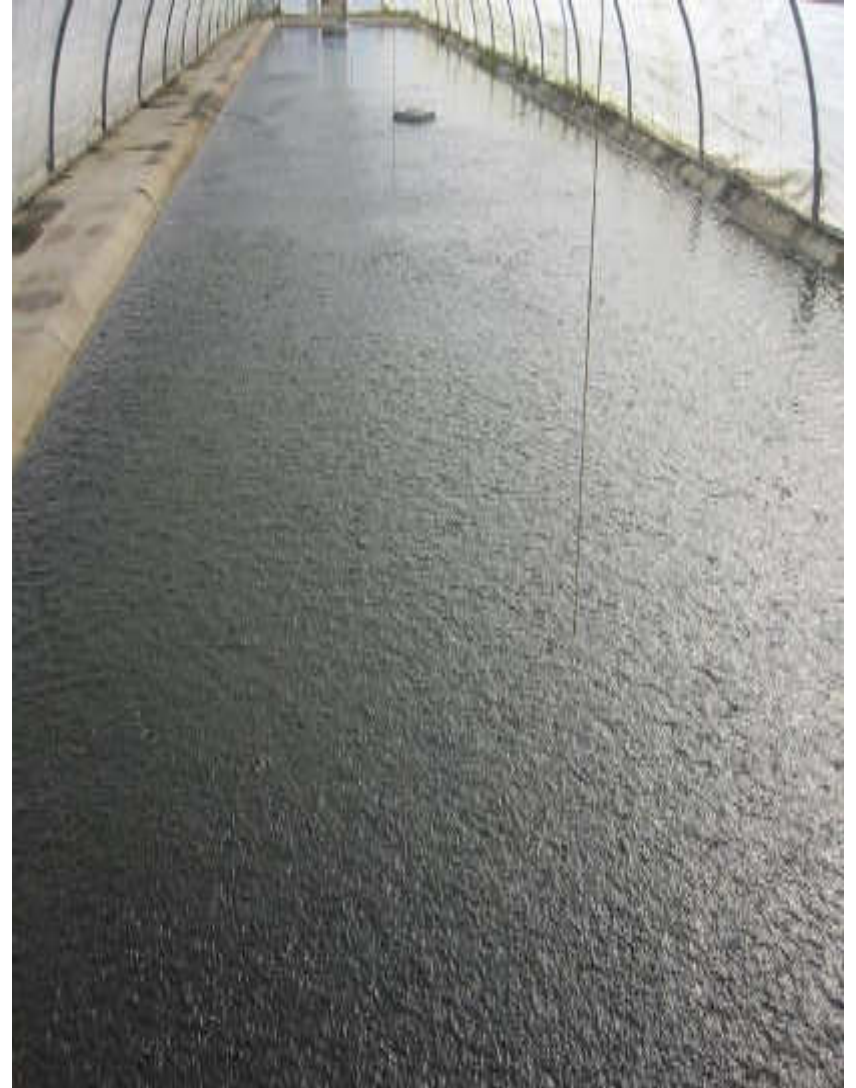


# CAPTACION DE LARVA

---



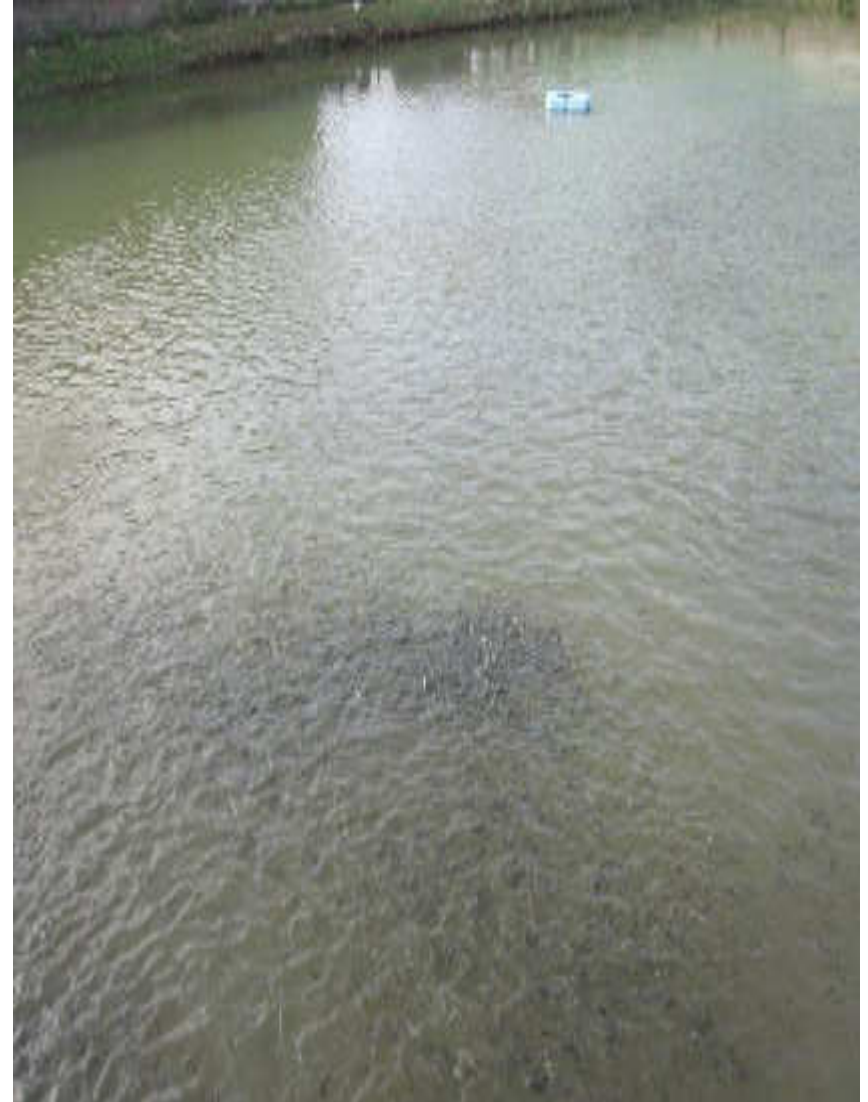
# CAPTACION DE LARVA



# FASES DE CULTIVO



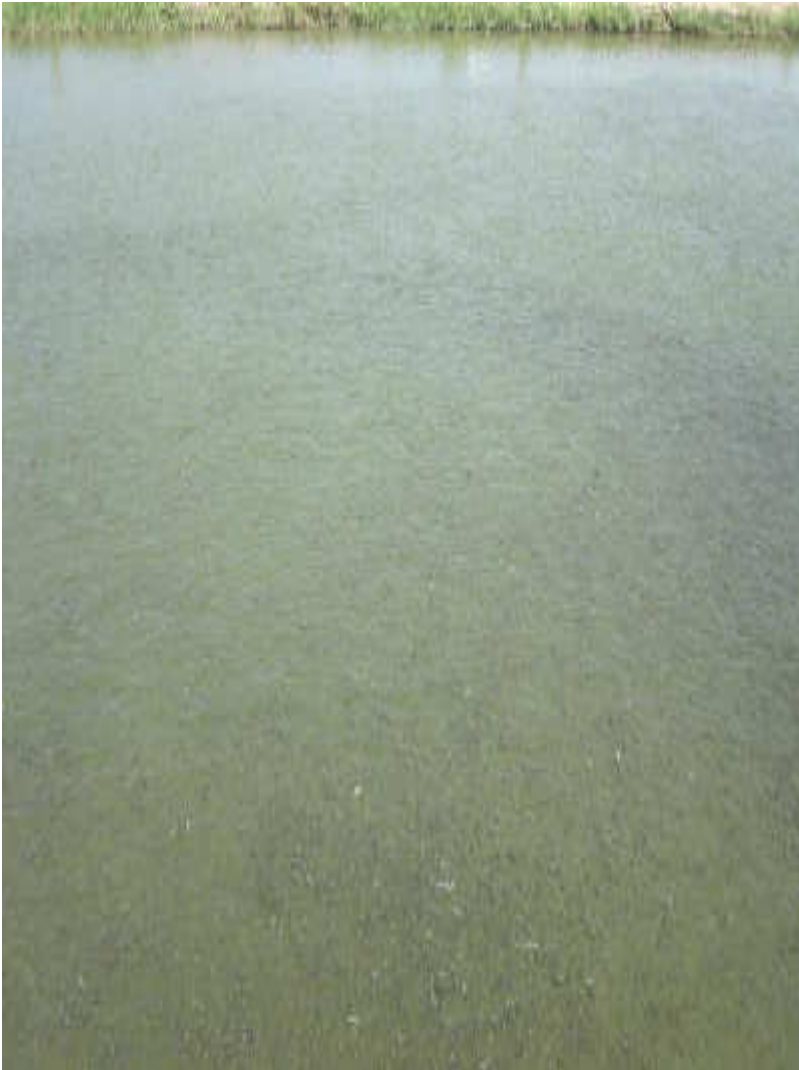
# FASES DE CULTIVO



# FASES DE CULTIVO



# FASES DE CULTIVO



# FASES DE CULTIVO

## ✕ CRECIMIENTO

EN ESTA ETAPA TRAEMOS LOS PECES DE ALEVINAJE, LLEVANDOLOS DE 5 HASTA 100 GRAMOS EN 90 DÍAS DE CICLO.



# FASES DE CULTIVO



# FASES DE CULTIVO



# FASES DE CULTIVO

## ✕ PRE - ENGORDE

EN ESTA ETAPA TRAEMOS LOS PECES DE CRECIMIENTO, LLEVANDOLOS DESDE 100 HASTA 220 GRAMOS. EN UN PERIODO DE 90 DÍAS.





# FASES DE CULTIVO



# FASES DE CULTIVO



# FASES DE CULTIVO

## ✕ ENGORDE

EN ESTA ETAPA TRAEMOS LOS PECES DE PRE - ENGORDE, LLEVANDOLOS DESDE 220 HASTA 900 GRAMOS. EN UN PERIODO DE 150 DÍAS.





# FASES DE CULTIVO



# FASES DE CULTIVO



# FASES DE CULTIVO

## ✖ JAULAS FLOTANTES

EN ESTA ETAPA TRAEMOS LOS PECES DE CRECIMIENTO, LLEVANDOLOS DESDE 30 HASTA 900 GRAMOS. CRIADOS EN EL RESERVORIO DE POECHOS.



# JAULAS FLOTANTES

---



# ENGORDE EN JAULAS FLOTANTES









# PLANTA DE PROCESO

---



# FASES DE PROCESAMIENTO - PLANTA

## ✗ RECEPCION Y DEGOLLE

EN ESTA ETAPA SON RECIBIDOS LOS PECES DE LOS ESTANQUES DE ENGORDE, SIENDO DEGOLLADOS EN FORMA RÁPIDA, ANTES QUE MUERAN POR ASFIXIA.







# FASES DE PROCESAMIENTO - PLANTA

## ✕ DESCAMADO

EN ESTA ETAPA SON RECIBIDOS LOS PECES DESANGRADOS PROVENIENTES DE LA FASE DE DEGOLLE, PARA SU RESPECTIVO DESCAMADO.



# FASES DE PROCESAMIENTO - PLANTA

## ✕ FILETEO

EN ESTA ETAPA SON RECIBIDOS DE LA FASE DE DESCAMADO, PARA SER FILETEADOS POR EL PERSONAL RESPECTIVO.



# FASES DE PROCESAMIENTO - PLANTA



# FASES DE PROCESAMIENTO - PLANTA

## ✕ DESPIELADO

EN ESTA ETAPA SON RECIBIDOS DE LA FASE DE FILETEO, PARA SER DESPIELADOS POR LA MAQUINA TRIO.



# FASES DE PROCESAMIENTO - PLANTA

## ✕ ACABADO

EN ESTA ETAPA SON RECIBIDOS DE LA FASE DE DESPIELADO, PARA SER MOLDEADOS POR EL PERSONAL DE ACABADO (CORTE V, ORILLA, ETC).





# FASES DE PROCESAMIENTO - PLANTA

## ✕ CLASIFICADO

EN ESTA ETAPA SON RECIBIDOS DE LA FASE DE ACABADO, PARA SER CLASIFICADO POR TALLA.





# FASES DE PROCESAMIENTO - PLANTA

## ✗ ENFRIADO

EN ESTA ETAPA SON RECIBIDOS DE LA FASE DE CLASIFICADO, PARA SER ENFRIADO A BAJAS TEMPERATURAS POR LA MAQUINA CHILLER.







# FASES DE PROCESAMIENTO - PLANTA

## ✕ ENVASADO

EN ESTA ETAPA SON RECIBIDOS DE LA FASE DE ENFRIADO, PARA SER ENVASADOS Y ETIQUETADOS POR TALLAS.







# FASES DE PROCESAMIENTO - PLANTA

## ✖ EMBARQUE

EN ESTA ETAPA SON RECIBIDOS DE LA FASE DE ENVASADO, PARA SER EMBARCADOS EN EL TRANSPORTE RESPECTIVO PARA SU ENVIO A LOS CLIENTES.





# PLANTA DE ALIMENTO BALANCEADO

TENEMOS NUESTRA PROPIA PLANTA DE ALIMENTO EXTRUSADO  
PARA LA ALIMENTACION DE NUESTROS PECES.











---

# ✕ ASPECTOS COMERCIALES

# TILAPIA AZUL ENTERA GRANDE

## CARACTERISTICAS:

Peso aprox.: 600 gr – 800 gr

Empaque : a granel en cubetas x 20 kg

Presentación: fresca refrigerada

Vida Útil: 10 días



# TILAPIA AZUL ENTERA CHICA

---

## CARACTERISTICAS:

Peso aprox.: 400 gr – 600 gr

Empaque : a granel en cubetas x 20 kg

Presentación: fresca refrigerada

Vida Útil: 10 días



# FILETE DE TILAPIA KING PREMIUM NATURAL

## CARACTERISTICAS:

Peso aprox.: 120 gr – 170 gr

Empaque : bolsa x 5 kg

Presentación: fresca refrigerada

Vida Útil: 14 días



# FILETE DE TILAPIA LOCAL

## CARACTERISTICAS:

Peso aprox.: 80gr – 120 gr

Empaque : bolsa x 5 kg

Presentación: fresca refrigerada

Vida Útil: 14 días



# NUGGETS DE TILAPIA

## CARACTERISTICAS:

Peso aprox.: 250 gr

Empaque : cajita plastificada

Presentación: congelado (-18 °)

Vida Útil: 1 año



# HAMBURGUESAS DE TILAPIA

## CARACTERISTICAS:

Peso aprox.: 500 gr

Empaque : cajita plastificada

Presentación: congelado (-18 °)

Vida Útil: 1 año



# TROZOS DE TILAPIA

## CARACTERISTICAS:

Peso aprox.: 500 gr

Empaque : bolsitas plásticas

Presentación: congelado (-18 °)

Vida Útil: 1 año



## РЕСОИОСИИПЕИ102





**VIDEO CLIPS GRANJA DE CULTIVO DE  
TILAPIA**

**AQUAPERU S.A.C.**

# VIDEO AEREO DE GRANJA DE CULTIVO



# VIDEO DE COMERCIALIZACION



