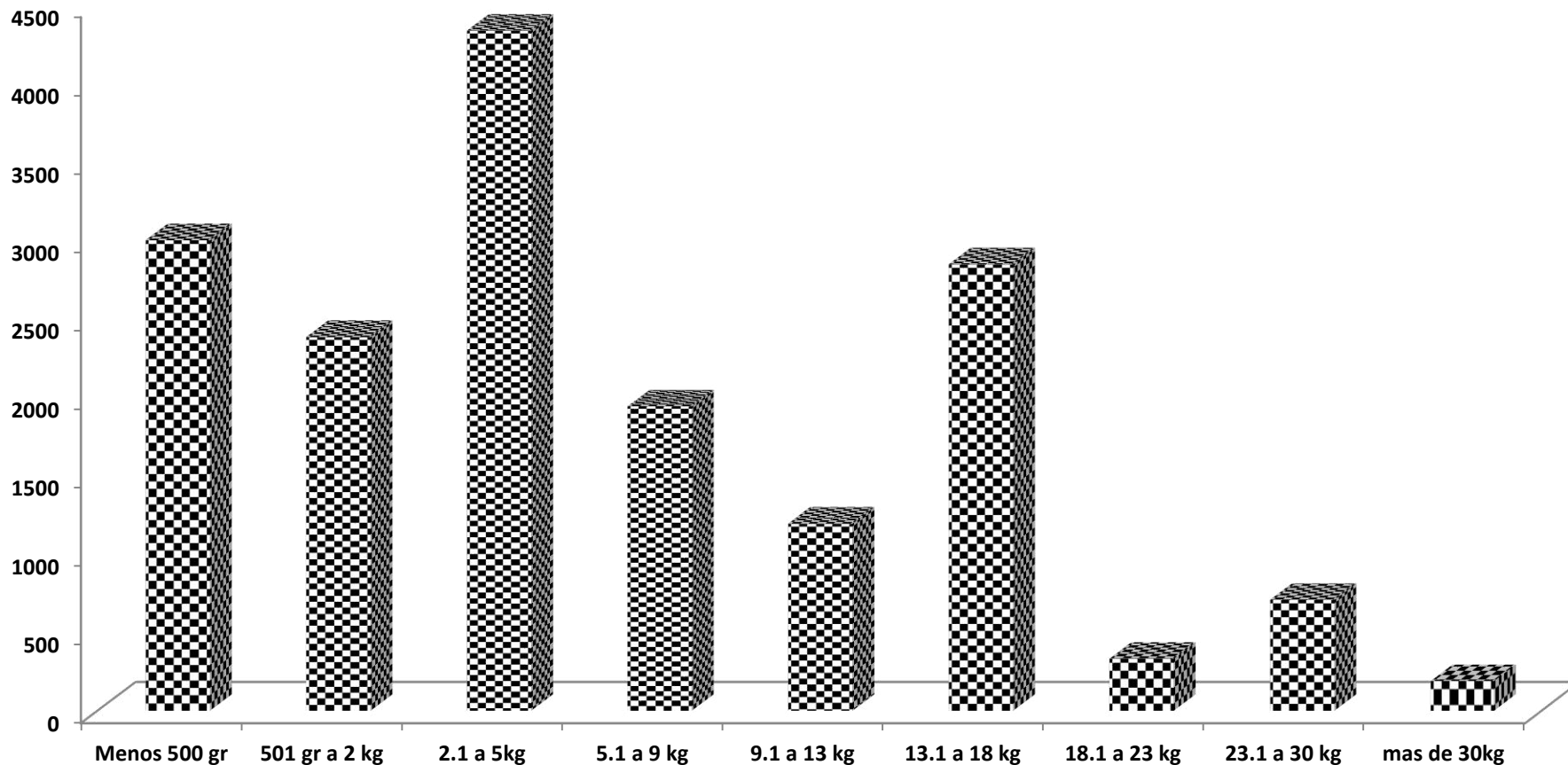


Caracterización de sistemas de alimentación en la producción de paiche

Luis Collado Panduro y Janny Saavedra Ramírez



Producción de paiches por rango de peso en unidades



Uni	3000	2384	4334	1942	1196	2847	333	710	190
%	17.71	14.08	25.59	11.47	7.06	16.81	1.97	4.19	1.12

Población total: 16,936 paiches

Análisis de caso: sistemas de alimentación

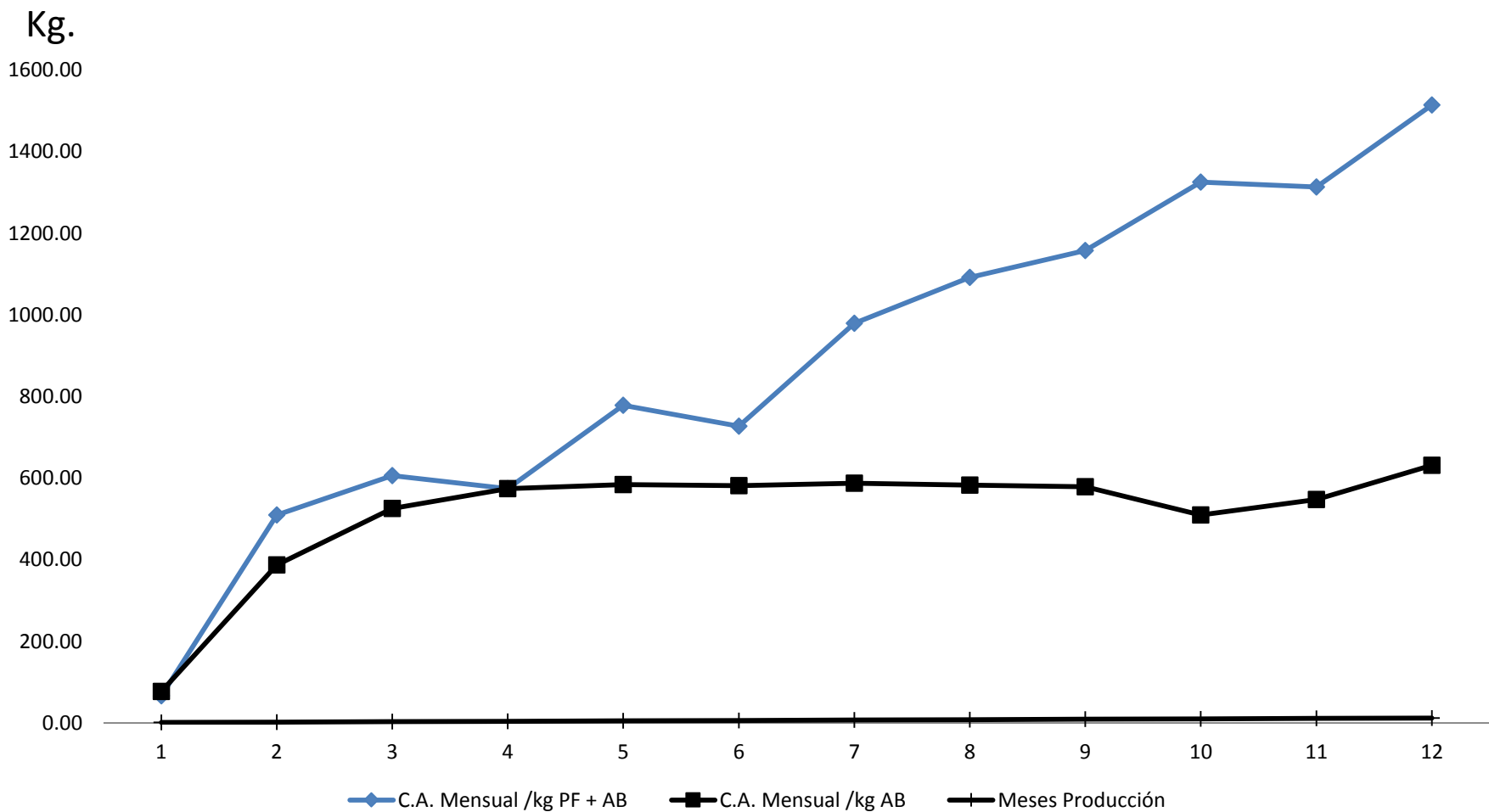
- ✓ **Pez Forraje y Alimento Balanceado (PF + AB)**
- ✓ **Alimento Balanceado (AB)**

Parametros	AÑO 2016							AÑO 2017				
	JUN	JUL	AGO	SET	OCT	NOV	DIC	ENE	FEB	MAR	ABR	MAY
Población	400	400	398	397	396	390	390	390	390	390	387	387
Peso promedio (Kg)	0.08	0.98	1.88	2.78	3.78	4.78	5.98	7.18	8.48	9.68	10.88	12.08
Biomasa (kg)	32	392	748.24	1103.7	1496.9	1864.2	2332.2	2800.2	3307.2	3775.2	4210.6	4675
T.A (%) PF + AB	9	5	3	2	2	1.5	1.5	1.5	1.4	1.3	1.2	1.2
T.A (%) AB	10	3.8	2.6	2	1.5	1.2	0.9	0.8	0.7	0.5	0.5	0.5
C.A.diario/ Kg PF + AB	2.88	19.60	22.45	22.07	29.94	27.96	34.98	42.00	46.30	49.08	50.53	56.10
C.A.diario/ Kg AB	3.20	14.90	19.45	22.07	22.45	22.37	20.99	22.40	23.15	18.88	21.05	23.37
C.A. Mensual /kg PF + AB	66.24	509.60	606.07	573.90	778.38	727.04	979.52	1092.08	1157.52	1325.10	1313.69	1514.69
C.A. Mensual /kg AB	76.80	387.30	525.26	573.90	583.78	581.63	587.71	582.44	578.76	509.65	547.37	631.12
Costo alimento PF + AB	384.19	3669.12	933.00	573.90	778.38	727.04	979.52	1092.08	1157.52	1325.10	1313.69	1514.69
Costo alimento AB	445.44	2788.53	3781.90	4132.10	3035.67	3024.48	3056.11	3028.70	3009.55	2650.19	2846.34	3281.82

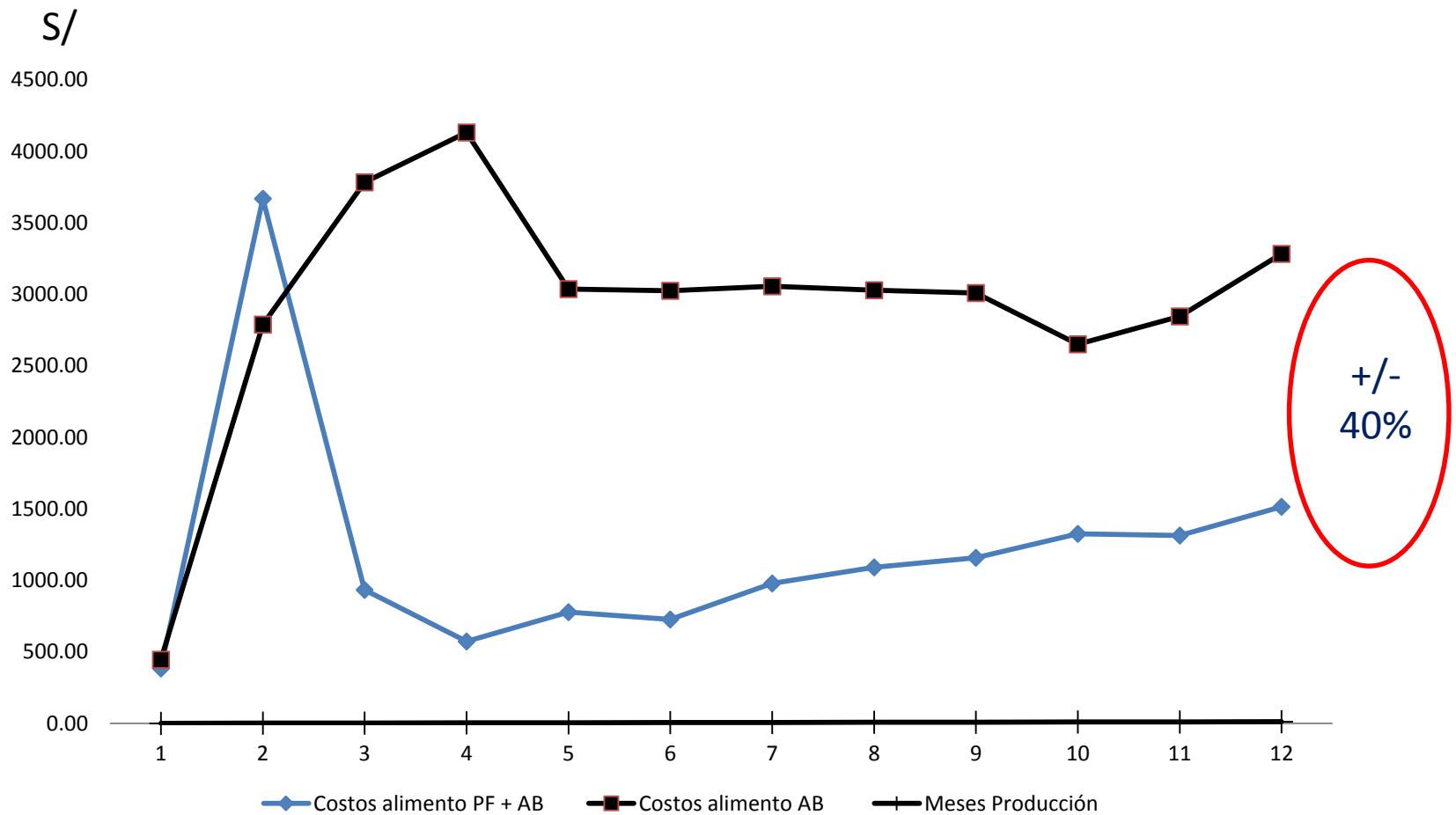
Resumen Sistemas de Alimentación

Población final	387	
Mortalidad %	3	
Peso final promedio (kg)	12.0	
Biomasa Total (kg)	4675.0	
Parámetros	PF + AB	AB
Consumo Total AB (kg)	700	6166
Consumo Total PF (kg)	9502	-
Costo Alimento AB (S/)	4945.3	35080.3
Costo Alimento PF (S/)	9502.0	-
Costo Alevinos (S/)	8000.0	8000.0
Costos Fijos (S/)	10200.0	10200.0
Total Costos (S/)	32647.3	53280.3
Venta pie estanque (S/ x kg)	15.0	15.0
Total Venta (S/)	70125.0	70125.0
Costo/kg	7.0	11.4
C.A	2.3	1.3

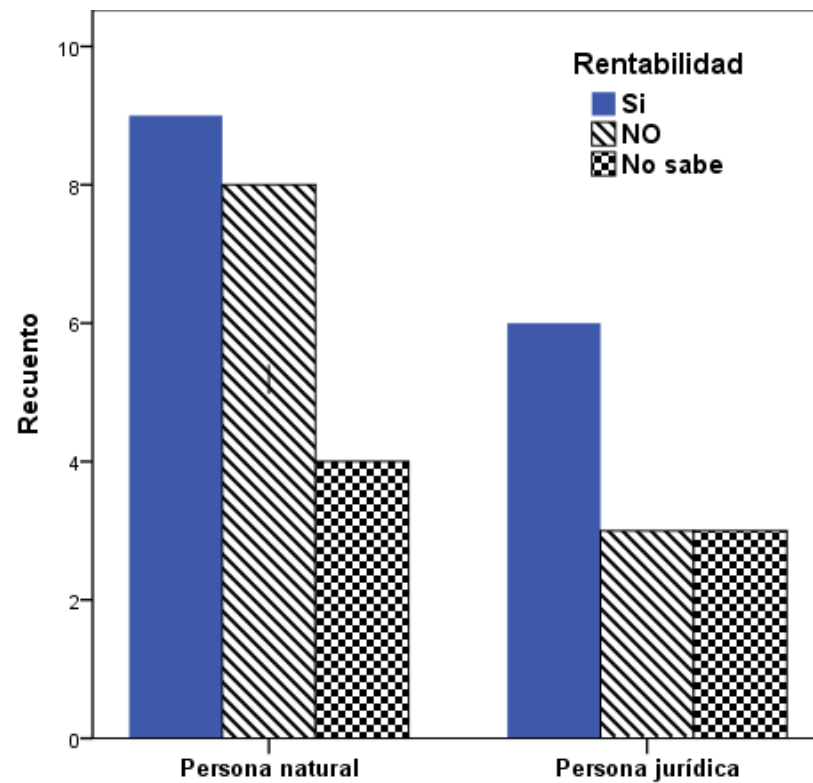
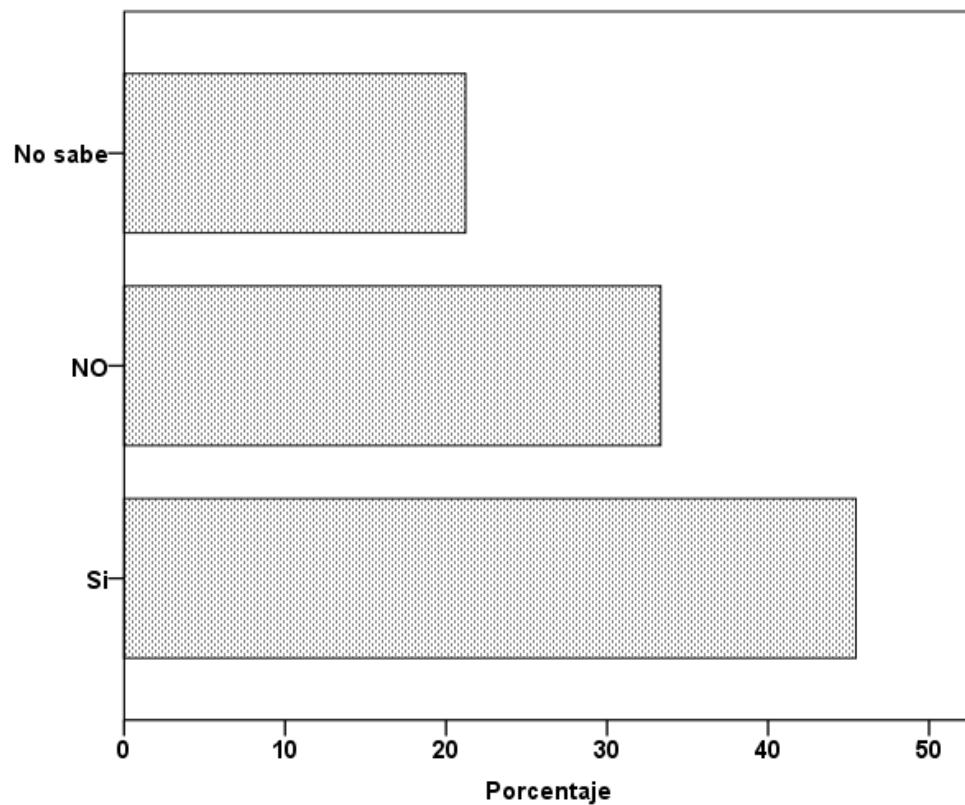
Consumo de alimento mensual: Uso de Peces Forraje y Alimento Balanceado



Costos del alimento : Uso de Peces Forraje y Alimento Balanceado



Percepción de rentabilidad de la paichicultura



Sistema de alimentación: Forraje

- ✓ Uso de forraje proveniente de ambientes naturales: 17,282 kg por mes.
- ✓ 70% paichicultores utilizan
- ✓ Promedio 500 kg por mes por paichicultor
- ✓ Máximo: 2500 kg/mes
- ✓ Especies: chio-chio, llambina, mojarras, sardinas, etc
- ✓ Trasgrediendo normas
- ✓ Tallas mínimas chio-chio, sardina y llambina.



D.S. 015-2009-PRODUCE - ROPA

Artículo 6°.- DE LA CONSERVACIÓN DE LOS RECURSOS HIDROBIOLÓGICOS Y LA PRESERVACIÓN DEL MEDIO AMBIENTE

6.12 Se prohíbe la extracción de los recursos hidrobiológicos de la Amazonía para destinarlos al consumo humano indirecto vivos o en cualquier estado de conservación, particularmente como alimento en acuicultura.





Campaña productiva 12 meses:

Sistema PF + AB = 400 paiches \longrightarrow 10 ton de PF

Sistema PF + AB = 1000 paiches \longrightarrow 25 ton de PF

**¿Se logrará producir la cantidad
suficiente de pez forraje en la
finca?**

Opciones:

Tilapia var. Chitralada



- ✓ 18 – 20 % Pt
- ✓ Reproducción todo el año
- ✓ Alta tasa de desove
- ✓ Alta tasa de fertilidad
- ✓ Tecnología conocida
- ✓ Tilapia No revertida para reproducción
- ✓ Requiere Plan de Manejo en Ucayali
- ✓ 1 H de 250 g (5 a 6 m) : 2500 alevinos.
- ✓ Tilapia de 40 a 60 g: 1 a 2 m
- ✓ Costos producción

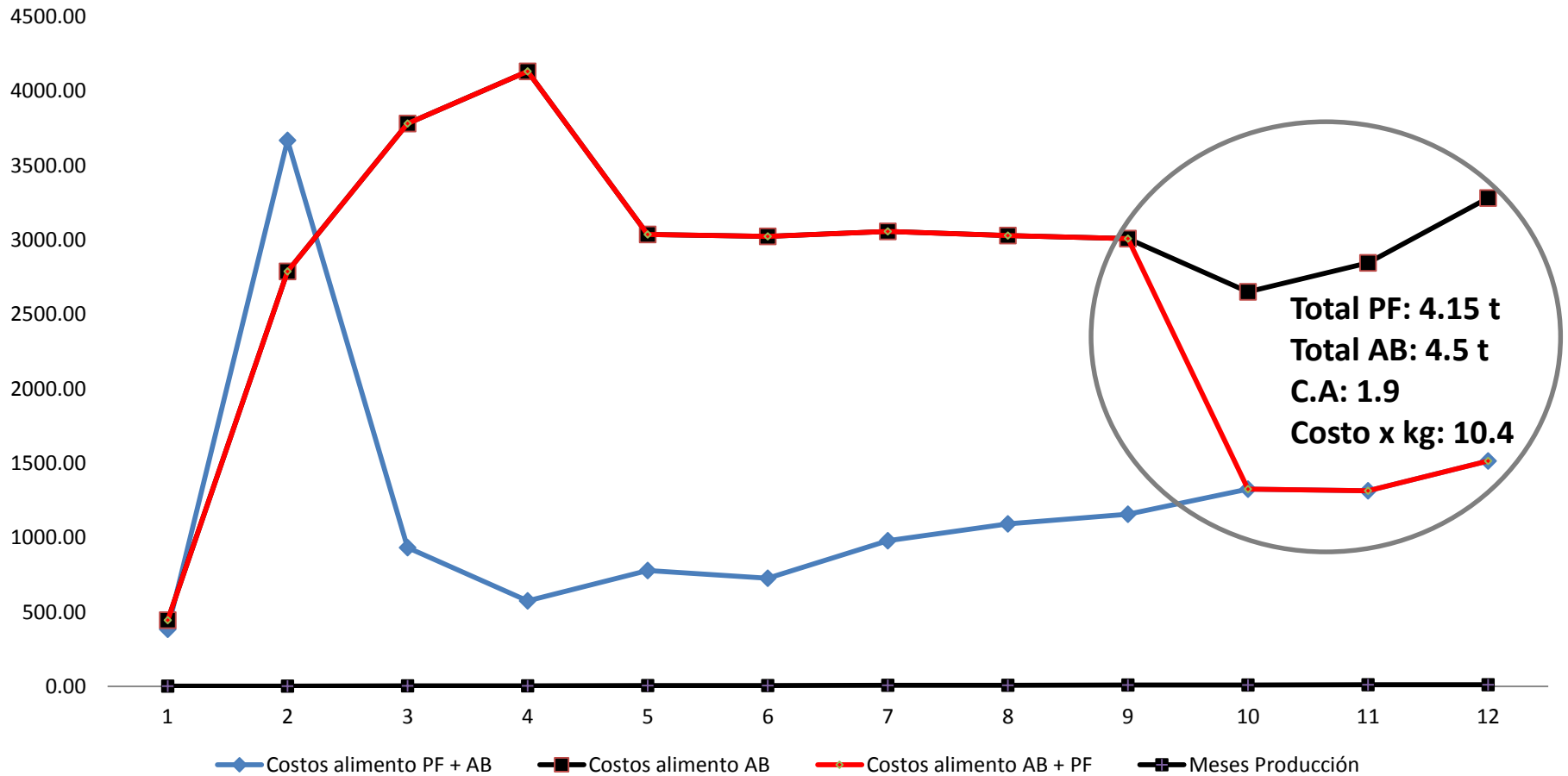
Sp. Nativas



Chio-Chio, llambina, ractacara y sardina.
Mojarras, shuyo?

- ✓ 16 – 18 % Pt
- ✓ Reproducción estacional
- ✓ Se desconoce la tecnología de reproducción y tasas de desove en estanques.

Propuesta:



Sistema 9 m AB + 3 m PF

Notas sobre el alimento balanceado:

- El distribuidor incrementa el costo: 25 – 26% por kilo o saco.
- Para el caso, el costo total de AB: S/ 35,000 . Incrementa S/ 8,750.
- Compras al fabricante: flete: S/ 1500 a 1800.
- Requiere:
 - Capital efectivo para adquirir volumen
 - Almacenes
 - Alta humedad/poco periodo de almacenamiento
 - Para producciones mayores a 1000 paiches
 - Adquisición con Asociados.
- Variedad de marcas, calidad y precios.

Importación de Alimento balanceado??



Insumos: harina de carne y huesos, salvado de soja, polvillo de arroz y maíz. Minerales y vitaminas.



Graciasii